

Notre offre  
de **terrains**  
**à bâtir**  

---

**2021**





# 29 quartiers répartis sur tout le territoire départemental

---

Des parcelles entre 268 et 1 013 m<sup>2</sup>  
à partir de 30 462 €

# Une offre **diversifiée** & de qualité.

## Alter, **Aménageur du territoire**

**Alter aménage le territoire pour le compte des collectivités locales de Maine-et-Loire et réalise des éco-quartiers.**

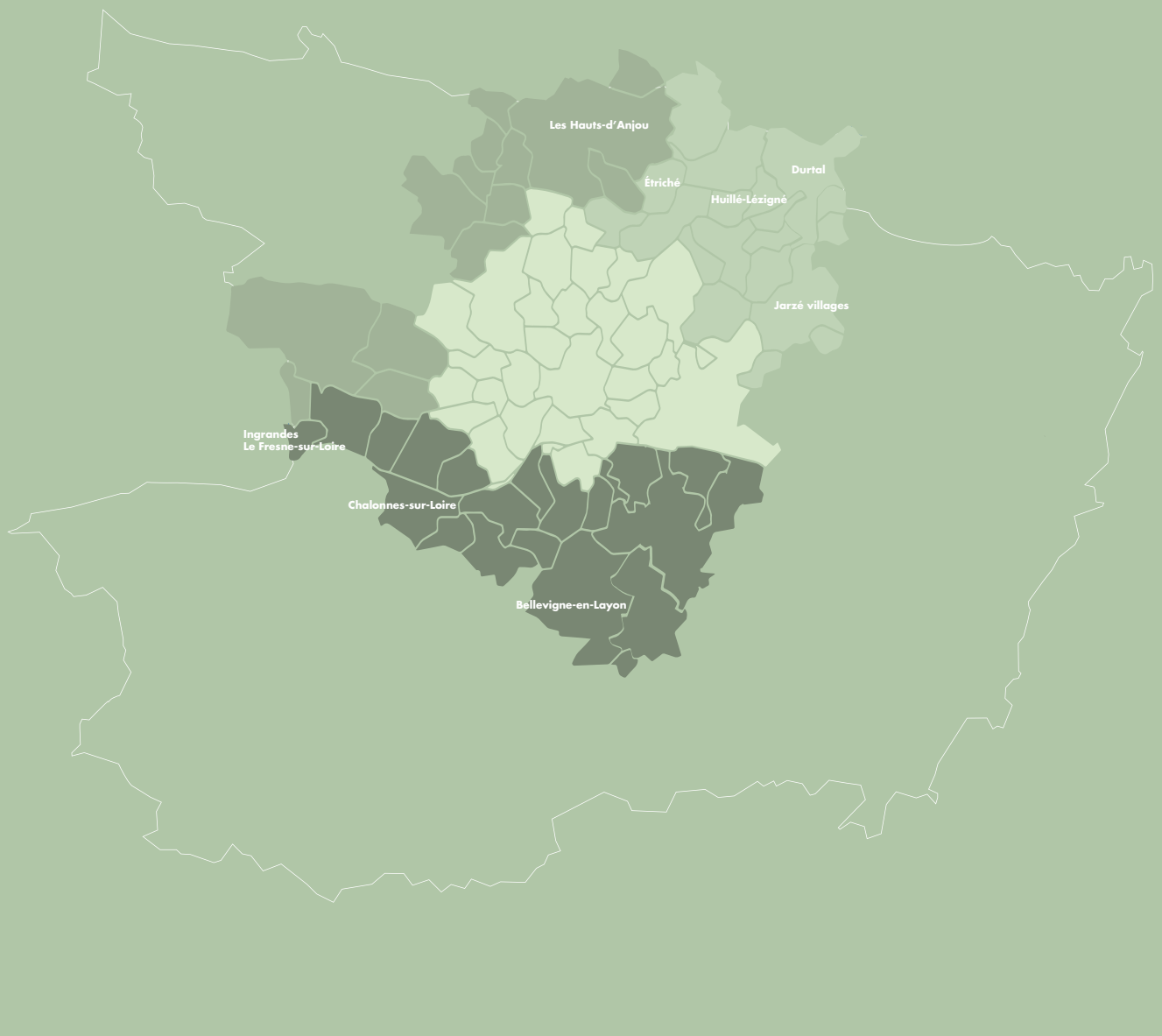
**Créer et organiser les espaces, prévoir leur insertion dans l'environnement naturel et urbain, accueillir les familles dans leurs nouveaux quartiers, sont nos préoccupations quotidiennes.**

**Etudes, viabilisation, construction, commercialisation ; toutes les phases d'une opération sont pilotées par nos services en association étroite avec les collectivités locales. Nous exerçons ainsi, le rôle d'ensemblier et d'animateur entre les multiples intervenants. Nous développons une offre résidentielle diverse et de qualité, accessible à tous et sur tout le département.**

**AU FIL DE CES PAGES, NOUS VOUS PRÉSENTONS NOTRE OFFRE DE TERRAINS À BÂTIR.**

### LÉGENDE





# AGGLOMÉRATION D'ANGERS & PREMIÈRE COURONNE

**9 opérations**



# Quartiers en Cours de Commercialisation

NOUVEAU

## Les Cailleteries, Bellevigne en Layon, Thouarcé

À 25 minutes au Sud d'Angers, venez profiter d'un cadre de vie exceptionnel, de l'école, des commerces et des services au coeur des vignobles du Layon.

**Renseignements :**  
**Agence d'Angers 02 41 270 270**



**Terrains à bâtir libres de constructeur**  
**Parcelles de de 384 à 723 m<sup>2</sup>**  
**À partir de 30 720 €**



## Les Ligerais, Chalonnes-sur-Loire

Quartier innovant sur la commune de Chalonnes-sur-Loire, les Ligerais s'appuient sur un espace public et un patrimoine végétal remarquable. Venez construire votre maison sur les hauteurs de la ville.

**Renseignements : Agence d'Angers 02 41 270 270**



**Terrain à bâtir libres de constructeur**  
**Parcelles de 427 à 681 m<sup>2</sup>**  
**À partir de 36 275 €**

# Quartiers en Cours de Commercialisation

NOUVEAU



## Val d'Argance, **Durtal**

Disposant d'un cadre paysager magnifique, le Val d'Argance offre également une liaison directe avec les commerces et les services du centre-ville de Durtal.

**Renseignements : Agence d'Angers 02 41 270 270**



**Dernier terrain à bâtir libres de constructeur**

**Parcelles de 436 à 745 m<sup>2</sup>**

**À partir de 34 880 €**



## Moulin à vent, **Corzé**

Situé en entrée de bourg en arrivant de Villevêque, le quartier du Moulin à Vent s'appuie sur le cœur de bourg avec ses commerces-services et ses équipements publics. De nouveaux lots à la commercialisation.... Venez saisir cette nouvelle opportunité.

**Renseignements : Agence d'Angers 02 41 270 270**



**Terrains à bâtir libres de constructeur**

**Parcelles de 358 à 587 m<sup>2</sup>**

**À partir de 45 108 €**



## La Jubarderie, Ingrandes-Le-Fresne-Sur-Loire

À 30' d'Angers, sur l'axe Angers-Nantes, desservie par le train et Anjou Bus, devenez propriétaire de votre terrain libre de constructeur dans le quartier de la Jubarderie. À 10' à pied de la gare et du centre bourg. Regroupement de parcelles possible.

**Renseignements :**  
**Agence d'Angers 02 41 270 270**



**Terrains à bâtir libres de constructeur**  
**Parcelles de 297 à 436 m<sup>2</sup>**  
**À partir de 26 249 €**



## Le Moulin à Vent, Jarzé-Villages, Beauvau

Ce quartier à vocation résidentielle permettra à chacun de construire sa maison selon son budget dans un environnement d'une exceptionnelle qualité. Venez vivre au milieu des bois, à 5' de Jarzé, à 10' de Seiches-sur-le-Loir et à 25' d'Angers.

**Renseignements :**  
**Agence d'Angers 02 41 270 270**



**Terrains à bâtir libres de constructeur**  
**Parcelles de 479 à 576 m<sup>2</sup>**  
**À partir de 31 324 €**



## Verdelet, Huillé-Lézigné, Lézigné

Au cœur de la commune, dans un cadre de verdure préservé et naturel, entre les bords du Loir et son théâtre de verdure, nous proposons des terrains libres de constructeur idéalement situés à proximité immédiate du centre bourg, de son école et de ses commerces.

**Renseignements :**  
**Agence d'Angers 02 41 270 270**



**Terrains à bâtir libres de constructeur**  
**Parcelles de 399 à 437 m<sup>2</sup>**  
**À partir de 30 882 €**

## Quartiers en Cours de Commercialisation



### Domaine de la coudre 2, Les Hauts d'Anjou, Champigné

Au cœur d'une commune dynamique, avec ses deux écoles, ses commerces et sa maison de santé, venez habiter dans un cadre de vie de qualité où l'environnement est préservé. Situé à proximité immédiate des équipements publics, votre terrain s'insère dans une trame végétale existante en lien avec la campagne environnante.

**Renseignements :**  
**Agence d'Angers 02 41 270 270**



**Terrains à bâtir libres de constructeur**  
**Parcelles de 401 à 497 m<sup>2</sup>**  
**À partir de 38 496 €**



### Les Gerberas, Les Hauts d'Anjou, Querré

À proximité de Champigné et du Lion d'Angers, le quartier des Gerberas à Querré est conçu spécialement pour recevoir de jeunes ménages, en offrant des parcelles à des prix abordables, tout en étant à proximité immédiate du bourg.

**Renseignements :**  
**Agence d'Angers 02 41 270 270**

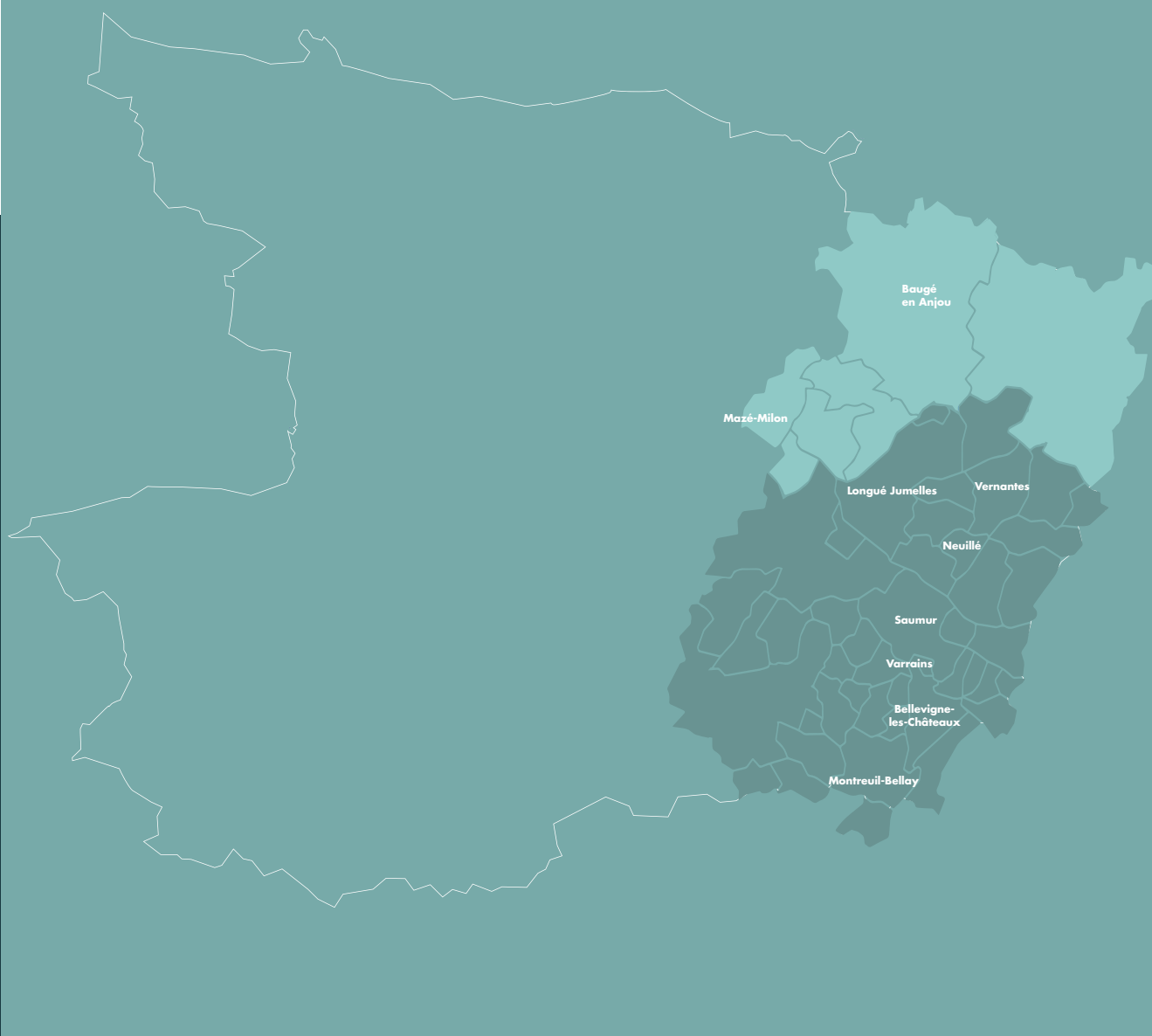


**Terrains à bâtir libres de constructeur**  
**Parcelles de 300 à 639 m<sup>2</sup>**  
**À partir de 19 500 €**



# Quartiers à venir

<b>BRISSAC LOIRE AUBANCE</b>	<b>40 lots</b>	<b>Le Clos de la Pierre Couchée</b>	<b>Fin 2021</b>
<b>SAINT MELAINE SUR AUBANCE</b>	<b>25 lots</b>	<b>Le Grand Clos</b>	<b>Fin 2021</b>
<b>ERDRE EN ANJOU - La Pouëze</b>	<b>24 lots</b>	<b>Villetalour</b>	<b>Fin 2021 / Début 2022</b>
<b>DAUMERAY</b>	<b>16 lots</b>	<b>Clos des Vignes</b>	<b>Courant 2022</b>
<b>LES GARENNES SUR LOIRE - Juigné sur Loire</b>	<b>60 lots</b>	<b>La Naubert</b>	<b>Inscription sur liste d'attente en mairie Courant 2022</b>
<b>ST AUGUSTIN DES BOIS</b>	<b>30 lots</b>	<b>Le Clos du Verger</b>	<b>Courant 2022</b>
<b>JARZE VILLAGES - Jarzé</b>	<b>30 lots</b>	<b>Bellevue Les Argoults</b>	<b>Courant 2022</b>
<b>INGRANDES LE FRESNE SUR LOIRE</b>	<b>36 lot</b>	<b>La Jubarderie Tranche 2</b>	<b>Courant 2022</b>
<b>RIVES DU LOIR EN ANJOU - Soucelles</b>	<b>15 lots</b>	<b>L'ortier</b>	<b>Fin 2022 / Début 2023</b>
<b>BRAIN SUR L'AUTHION</b>	<b>50 lots</b>	<b>Gantières et Buissons Belles</b>	<b>Fin 2022 / Début 2023</b>
<b>LA MEMBROLLE SUR LONGUENÉE</b>	<b>50 lots</b>	<b>Les Chênes 2 Secteur 5.2</b>	<b>Courant 2023</b>



# BAUGÉOIS-VALLÉES ET SAUMUROIS

**13 opérations**



# Quartiers en Cours de Commercialisation



## Les Terrasses de la Prée, Baugé en Anjou

Le quartier des Terrasses de la Prée se situe dans une commune en pleine expansion et à la vocation touristique affirmée. Sur les hauteurs de la ville de Baugé-en-Anjou, venez faire construire la maison de votre choix.

**Renseignements :**  
Agence de Saumur 02 41 40 04 12



**Terrains à bâtir libres de constructeur**  
**Parcelles de 398 à 528 m<sup>2</sup>**  
**À partir de 27 064 €**



**DERNIÈRE OPPORTUNITÉ**

## Le Clos Saint Maurice, Baugé en Anjou, Chartrené

Le « Clos Saint Maurice » est situé au coeur du village dans le prolongement de la mairie. Les 3 terrains à bâtir sont libres de constructeur. Chacun peut ainsi imaginer la maison de ses rêves dans le respect de la charte communale.

**Renseignements :**  
Agence de Saumur 02 41 40 04 12

**Terrains à bâtir libres de constructeur**  
**Parcelle de 860 m<sup>2</sup>**  
**À 27 500 €**



## Le Clos des Mégalithes, Baugé en Anjou, Pontigné

À seulement 5 kilomètres du centre de Baugé-en-Anjou, le quartier du Clos des Mégalithes à Pontigné vous offre une vue imprenable sur la nature.

**Renseignements :**  
Agence de Saumur 02 41 40 04 12

**Terrains à bâtir libres de constructeur**  
**Parcelles de 599 à 620 m<sup>2</sup>**  
**À partir de 25 000 €**

# Quartiers en Cours de Commercialisation



## Les Rogelins, Bellevigne les Châteaux, Chacé

Aménagé dans la continuité urbaine de la ville de Chacé, le quartier des Rogelins offre une qualité de vie privilégiée à proximité immédiate de tous les services offerts par l'agglomération saumuroise.

**Renseignements : Agence de Saumur 02 41 40 04 12**



**Terrains à bâtir libres de constructeur**  
**Parcelles de 549 à 859 m<sup>2</sup>**  
**À partir de 38 430 €**



## Les Plantes, Bellevigne les châteaux, Saint Cyr en Bourg

En lisière de Saint Cyren-Bourg, à 9 km du centre de Saumur, le site des Plantes constitue l'entrée nord du bourg. Ce nouveau secteur sera construit autour d'une coulée verte qui permettra de rejoindre à pied les équipements et commerces de la commune.

**Renseignements : Agence de Saumur 02 41 40 04 12**



**Terrains à bâtir libres de constructeur**  
**Parcelles de 398 à 708 m<sup>2</sup>**  
**À partir de 29 452 €**

# Quartiers en Cours de Commercialisation



## Square Traversière, Longue-Jumelles

Le Square Traversière se situe au cœur de la ville de Longue-Jumelles. À proximité immédiate des services et des commerces du centre ville, accessible à pied et par des liaisons douces.

**Renseignements :**  
Agence de Saumur 02 41 40 04 12



**Terrains à bâtir libres de constructeur**  
**Parcelles de 300 à 424 m<sup>2</sup>**  
**À partir de 22 500 €**



## Le Plessis de jau, Mazé

En limite du centre-ville de Mazé-Milon, à 30 minutes d'Angers, la première tranche du nouveau quartier du Plessis de jau se compose de 18 terrains à bâtir. Au cœur d'une commune dynamique, avec ses deux écoles et ses commerces, venez habiter dans un cadre de vie de qualité à proximité immédiate des équipements publics.

**Renseignements :**  
Agence de Saumur 02 41 40 04 12



**Terrains à bâtir libres de constructeur**  
**Parcelles de 380 à 591 m<sup>2</sup>**  
**À partir de 37 620 €**



## Les Plantes, Montreuil-Bellay

Situé sur la partie nord de la commune de Montreuil-Bellay, le quartier des Plantes est la troisième tranche d'un secteur urbain en plein expansion. Il offre de nouvelles disponibilités foncières pour les particuliers, à un prix raisonnable.

**Renseignements :**  
Agence de Saumur 02 41 40 04 12



**Terrains à bâtir libres de constructeur**  
**Parcelles de 638 à 776 m<sup>2</sup>**  
**À partir de 35 090 €**

# Quartiers en Cours de Commercialisation



## Les Périnières, Neuillé

En limite du centre-bourg de Neuillé, à 10' du centre de Saumur et à 5' de l'embranchement autoroutier, le site des Périnières prévoit la réalisation de 23 terrains à bâtir.

**Renseignements :**  
Agence de Saumur 02 41 40 04 12



**Terrains à bâtir libres de constructeur**  
**Parcelles de 396 à 640 m<sup>2</sup>**  
**À partir de 27 738 €**



## Vaulanglais Noirettes, Saumur

Futur quartier sur les hauteurs de la ville, Vaulanglais-Noirettes offre une opportunité rare pour construire sa maison neuve à Saumur. Situé en entrée de ville, dans un environnement remarquable, le secteur vous invite à vivre à proximité des services, commerces, transport... tout en pouvant vous évader dans un cadre naturel aux portes de la campagne environnante.

**Renseignements :**  
Agence de Saumur 02 41 40 04 12

**Lancement commercialisation début 2022**



## Villa Plaisance, Saumur

Quartier résidentiel privilégié au coeur de Saint-hilaire Saint-Florent, Villa Plaisance vous offre l'opportunité de réaliser votre rêve : construire votre maison dans un site valorisé grâce à la préservation et la mise en valeur d'un parc urbain et la proximité du centre de Saumur.

**Renseignements :**  
Agence de Saumur 02 41 40 04 12



**Terrains à bâtir libres de constructeur**  
**Parcelles de 311 à 566 m<sup>2</sup>**  
**À partir de 32 900 €**

**DERNIÈRES OPPORTUNITÉS**

# Quartiers en Cours de Commercialisation



## Les Rivières, **Varrains**

En plein cœur de l'agglomération saumuroise, venez construire votre maison dans un quartier résidentiel à proximité immédiate des commerces et des services.

**Renseignements : Agence de Saumur 02 41 40 04 12**



**Terrains à bâtir libres de constructeur**  
**Parcelles de 444 à 549 m<sup>2</sup>**  
**À partir de 31 080 €**



## DERNIÈRES OPPORTUNITÉS

## La Dustrie, **Vernantes**

Sur un site en connexion directe avec le centre-ville, le secteur de la Dustrie se situe à deux pas des commerces, des services et du cœur de ville. Venez profiter des nombreuses associations d'une commune dynamique.

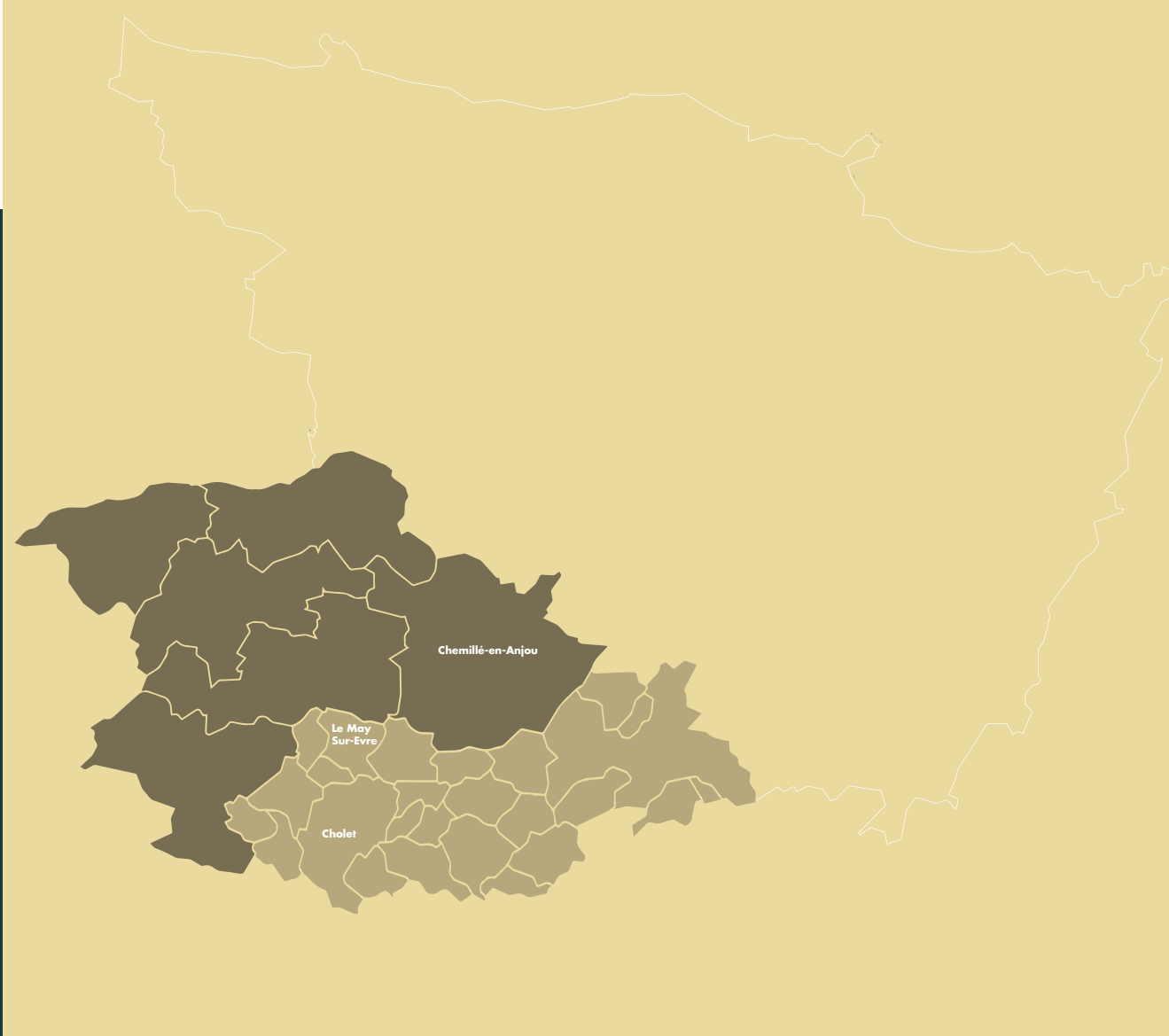
**Renseignements : Agence de Saumur 02 41 40 04 12**



**Terrains à bâtir libres de constructeur**  
**Parcelles de 415 à 504 m<sup>2</sup>**  
**À partir de 14 525 €**

# Quartiers à venir

<b>FONTAINE-GUÉRIN, Bois d'Anjou</b>	<b>16 lots</b>	<b>Le Clos de Villiers - Tranche 2</b>	<b>Courant 2022</b>
--	----------------	--	---------------------



# CHOLET ET LES MAUGES

## **3 opérations**





# Quartiers en Cours de Commercialisation et à Venir



## Les Jardins des Courtilliers, Chemillé en Anjou, Valanjou

Située sur la frange nord du bourg, la ZAC des Courtilliers bénéficie d'une situation agréable s'inclinant doucement vers le sud et profitant d'une richesse paysagère exceptionnelle.

**Renseignements :**  
Agence de Cholet 02 41 46 80 43



**Terrains à bâtir libres de constructeur**



## Les Hauts de Ribou, Cholet

Le quartier est une opportunité majeure pour construire sa maison dans un environnement privilégié. Situé près du parc de loisirs de Ribou, le quartier accueille d'ores et déjà une crèche municipale, une clinique dentaire, un Ehpad, des services et commerces de proximité, une école, une résidence étudiante, une résidence d'affaires...

**Renseignements :**  
Agence de Cholet 02 41 46 80 43



**Commercialisation à partir d'octobre 2021**  
**46 terrains à bâtir libres de constructeur**  
**Parcelles entre 360 à 840 m<sup>2</sup>**  
**Tranche 2.4**



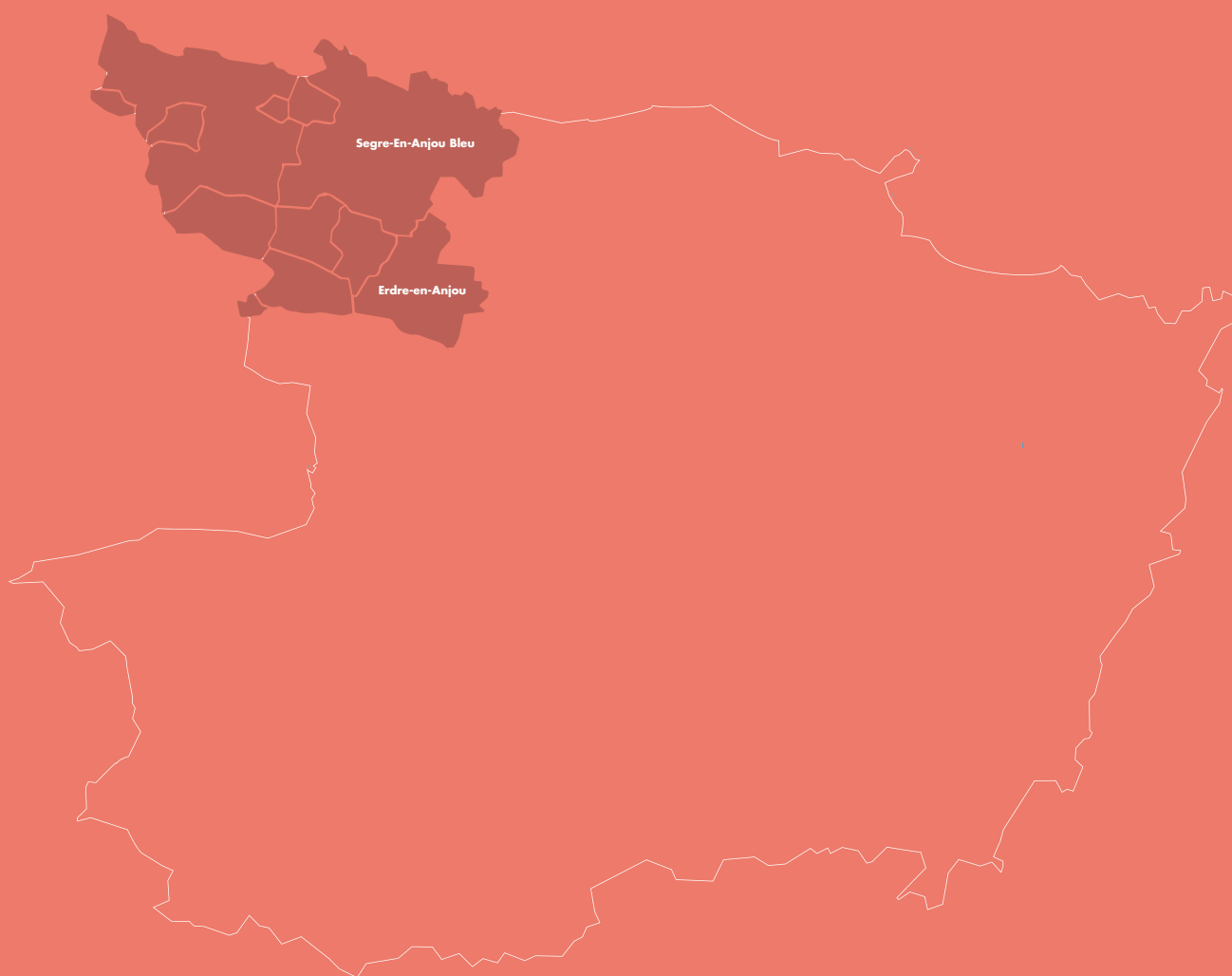
## Les Côteaux de la Baronnerie, Le May Sur Evre

Situé aux portes de Cholet, dans une commune dotée de nombreux commerces : services, écoles, associations. Les secteurs de la Baronnerie et du Belvédère vous accueillent dans un environnement calme et verdoyant.

**Renseignements :**  
Agence de Cholet 02 41 46 80 43

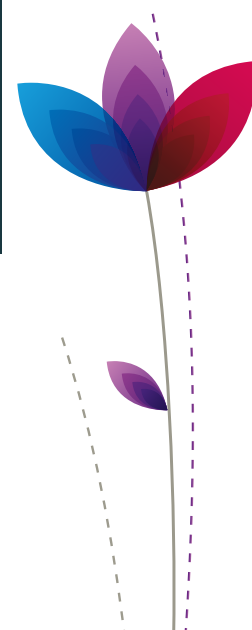


**Commercialisation à partir de fin 2021**  
**43 terrains à bâtir libres de constructeur**  
**Parcelles entre 400 et 1 000 m<sup>2</sup>**



# SEGRÉEN

## 4 opérations



## SEGRE EN ANJOU BLEU



### Ecobu, La Chapelle sur Oudon

Situé à deux pas de Segré et directement relié à l'axe Angers-Rennes, le quartier écobu offre des parcelles orientées plein sud dans une commune aux qualités paysagères et patrimoniales exceptionnelles.

**Renseignements :**  
**Agence de Segré 02 41 92 11 68**



**Terrains à bâtir libres de constructeur**  
**Parcelles de 534 à 602 m<sup>2</sup>**  
**À partir de 37 823 €**



### Les Chênes 2, L'Hotellerie de Flée

À 8' de Segré, ce quartier situé au coeur de la commune, dispose d'un charmant cadre de vie : au bord du Drugeot, un parc de détente et un verger conservatoire de 110 pommiers. Côté loisirs, le city park, le mini-golf, l'aire de jeux et sa tiralienne séduisent les familles. L'épicerie-pâtisserie située sur la place de l'église est un lieu de vie important pour les habitants.

**Renseignements :**  
**Agence de Segré 02 41 92 11 68**



**Terrains à bâtir libres de constructeur**  
**Parcelles de 400 à 596 m<sup>2</sup>**  
**À partir de 25 200 €**



### Le Court Pivert, Segré

Situé dans un cadre paysager exceptionnel, à deux pas de la vallée de l'Oudon. Proche écoles, collèges et lycées, il est facile d'accès, directement relié au centre-ville et aux grands axes de circulation. Segré, dispose d'une industrie et de services diversifiés. Le commerce est actif et les équipements sportifs et culturels de qualité.

**Renseignements :**  
**Agence de Segré 02 41 92 11 68**



**Terrains à bâtir libres de constructeur**  
**Parcelles de 305 à 622 m<sup>2</sup>**  
**À partir de 26 720 €**

## Quartiers en Cours de Commercialisation



### Le Vigneau, Erdre en Anjou, Vern d'Anjou

Idéalement situé au croisement de plusieurs axes départementaux. La continuité du quartier avec les services et commerces du centre-bourg offre pour les futurs habitants la faculté de se déplacer aisément à pied ou à vélo. Les enfants, quant à eux bénéficieront d'une grande plaine de jeux naturelle sur toute la partie sud du site.



**Terrains à bâtir libres de constructeur**  
**Parcelles de 268 m<sup>2</sup> et 466 m<sup>2</sup>**  
**À partir de 30 462 €**

**Renseignements : Agence de Segré 02 41 92 11 68**

## Quartiers à venir

<b>SEGRÉ EN ANJOU BLEU - Saint Martin du Bois</b>	<b>12 lots</b>	<b>L'écriture - Tranche 3</b>	<b>Fin 2021</b>
<b>SAINT GERMAIN DES PRÉS</b>	<b>22 lots</b>	<b>Bataflème 2 - Tranche 2</b>	<b>Fin 2021</b>
<b>ERDRE EN ANJOU - Vern d'Anjou</b>	<b>20 lots</b>	<b>Le Vigneau - Tranche 2</b>	<b>Fin 2021 / Début 2022</b>
<b>ERDRE EN ANJOU - La Pouëze</b>	<b>24 lots</b>	<b>Villetalour</b>	<b>Fin 2021 / Début 2022</b>
<b>SEGRÉ EN ANJOU BLEU - Segré</b>	<b>10 lots</b>	<b>Quartier Gare - Tranche 2</b>	<b>Début 2022</b>
<b>ÉTRICHÉ</b>	<b>18 lots</b>	<b>Clos de la Roulière - Tranche 2</b>	<b>Courant 2022</b>

# 4 agences commerciales



## ANGERS

89 rue des Artilleurs

49100 ANGERS

Tél. 02 41 270 270

commercial@anjouloireterritoire.fr

Du lundi au jeudi de 9h à 12h et de 14h à 17h30  
Le vendredi de 9h à 12h et de 14h à 17h

## CHOLET

83 avenue Léon Gambetta

49300 CHOLET

Tél. 02 41 46 80 43

m.aiguillon@anjouloireterritoire.fr

Du lundi au vendredi de 8h30 à 12h30 et 14h à 18h  
et le mercredi 8h30 à 12h30 et 14h à 17h



## SAUMUR

22 rue Dacier

49400 SAUMUR

Tél. 02 41 40 04 12

n.beignet@anjouloireterritoire.fr

Du lundi au jeudi de 8h45 à 12h30 et de 13h45 à 18h  
Le vendredi de 8h45 à 12h30 et de 14h à 17h30



## SEGRÉ-EN-ANJOU-BLEU

1 Esplanade de la gare

49500 SEGRÉ-EN-ANJOU-BLEU

Tél. 02 41 92 11 68

r.corve@anjouloireterritoire.fr

Du lundi au jeudi de 9h à 12h30 et 13h30 à 17h30  
Le vendredi de 9h à 12h30 et 14h à 17h30



# Comment **réserver et acheter** son terrain ?



\_\_\_\_\_ 1 mois \_\_\_\_\_

**CHOISIR**  
son quartier

**POSER**  
une option

**RDV**  
avec Alter

- Confirmation de l'option
- Remise du dossier de commercialisation

**Suite au RDV, votre option est prolongée d'1 mois**

**SIGNATURE**  
de la promesse  
de vente

- Acompte du 5% du terrain
  - Plan de financement prévisionnel

**Conditions suspensives**

- Obtention du prêt
- Obtention du permis de construire

Étude faisabilité du projet auprès des banques et des professionnels de la construction (architecte, maître d'oeuvre ou constructeur)



5 mois

6 mois

Constituer son  
**DOSSIER  
Permis de  
Construire**

**OBTENTION**  
du prêt

**SIGNATURE  
ACTE DE VENTE**  
chez le notaire

Obtention du Permis  
de Construire

État des lieux  
de la parcelle

Envoi de projet  
du permis de  
construire

Obtention du  
**VISA FAVORABLE**  
par l'architecte  
du quartier

Dépôt du Permis  
de Construire en  
mairie

Joindre le visa  
obligatoire

Délais instruction  
Environ 2 mois  
+ 1 mois si ABF

Accompagnement  
Architectural  
et Paysager  
avec l'architecte  
du quartier



[www.anjouloireterritoire.fr](http://www.anjouloireterritoire.fr)

48 C Boulevard Foch  
BP 80110  
49101 ANGERS Cedex 02  
02 41 18 21 21

**alter**  
anjou loire territoire

