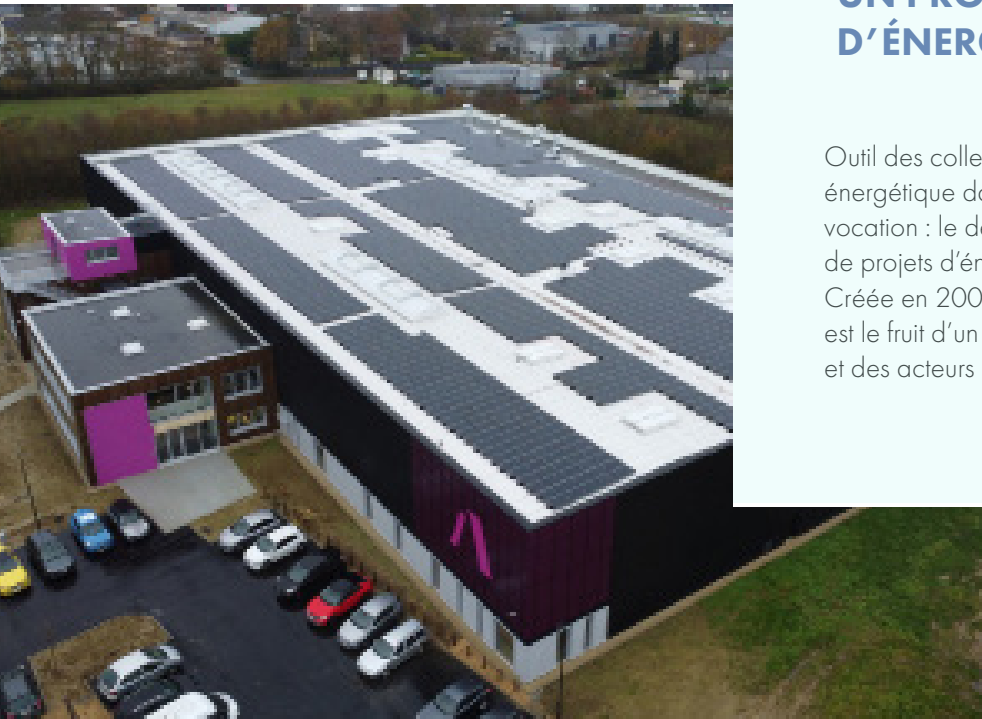


# DÉVELOPPER ET ACCÉLÉRER LA TRANSITION ÉNERGÉTIQUE EN MAINE-ET-LOIRE



Le développement des énergies renouvelables est devenu une nécessité pour la durabilité de nos territoires. Le soleil, le vent, l'eau, la biomasse... procurent des ressources abondantes qui sont directement accessibles sur le territoire de l'Anjou.



Centrale Solaire en toiture,  
Appi Saint Léger de Linières

## UN PRODUCTEUR LOCAL D'ÉNERGIES RENOUVELABLES

Outil des collectivités au service de la transition énergétique dans le Maine-et-Loire, Alter Energies a pour vocation : le développement, le financement et l'exploitation de projets d'énergies renouvelables.

Créée en 2009, la Société d'Economie Mixte (SEM) est le fruit d'un partenariat entre des collectivités locales et des acteurs régionaux de l'économie.

## ALTER ENERGIES C'EST :

### UN OUTIL OPÉRATIONNEL

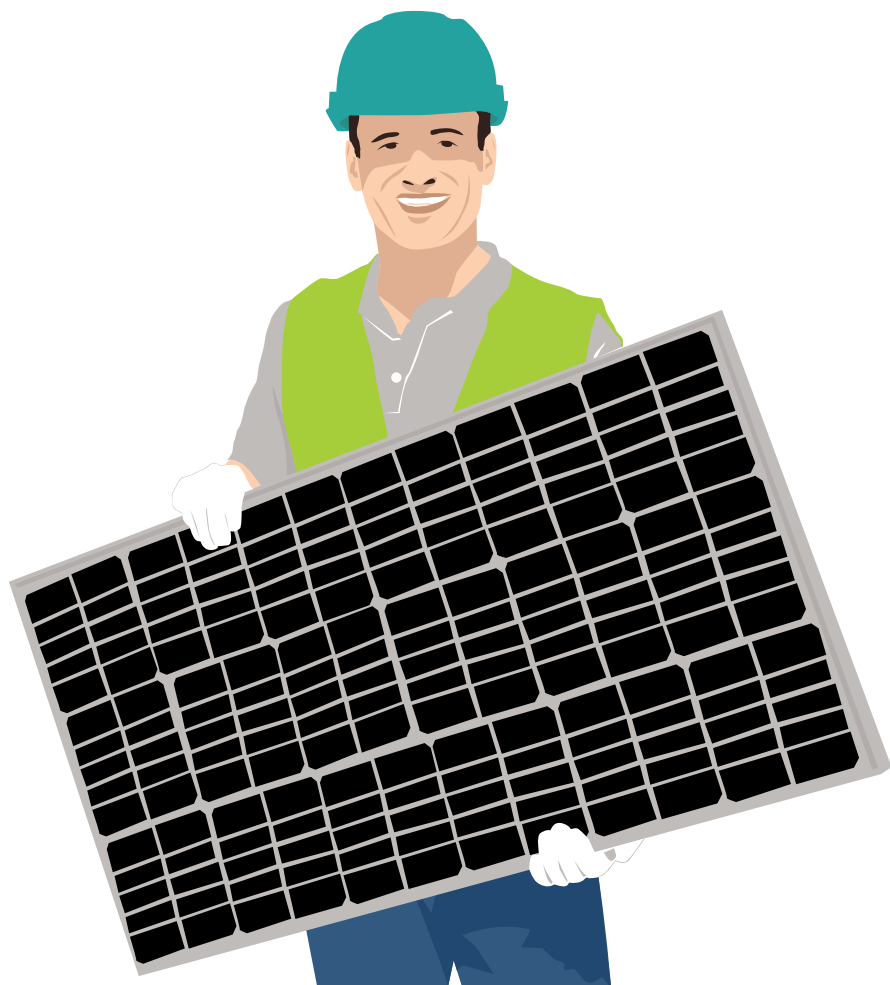
à la disposition des collectivités,  
pour porter et réaliser leurs projets  
d'énergies renouvelables

### UN OUTIL LOCAL AVEC UNE VISION TERRITORIALE

qui associe les acteurs publics  
et privés du département

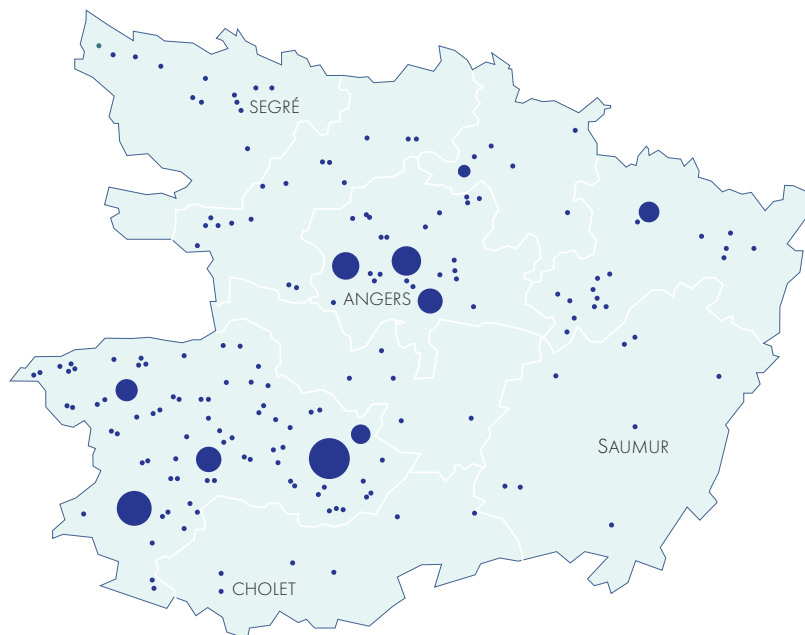
### UN OUTIL SÉCURISANT

avec une capacité d'investissement  
et de financement via ses partenaires  
bancaires



## UNE VOCATION, À L'ÉCHELLE DÉPARTEMENTALE

Alter Energies accompagne les collectivités du Maine-et-Loire dans leur transition énergétique en garantissant une maîtrise territoriale des projets. C'est un acteur expérimenté pour mener de A à Z des projets de production et de distribution d'énergies renouvelables. La SEM dispose de nombreuses références (réalisées ou en cours) sur l'ensemble du territoire.



La centrale solaire au sol,  
Champs de Liveau, Montreuil Bellay

### CE QUE SÈME NOTRE SEM

Ici, l'ambition collective est d'augmenter la production d'énergie d'origine renouvelable à l'échelle du Maine-et-Loire afin de répondre aux défis de la transition énergétique et aux enjeux du changement climatique.

### NOS OBJECTIFS

**Accélérer le développement**  
des énergies renouvelables

**Permettre aux collectivités  
et citoyens d'être acteurs**  
de la transition énergétique

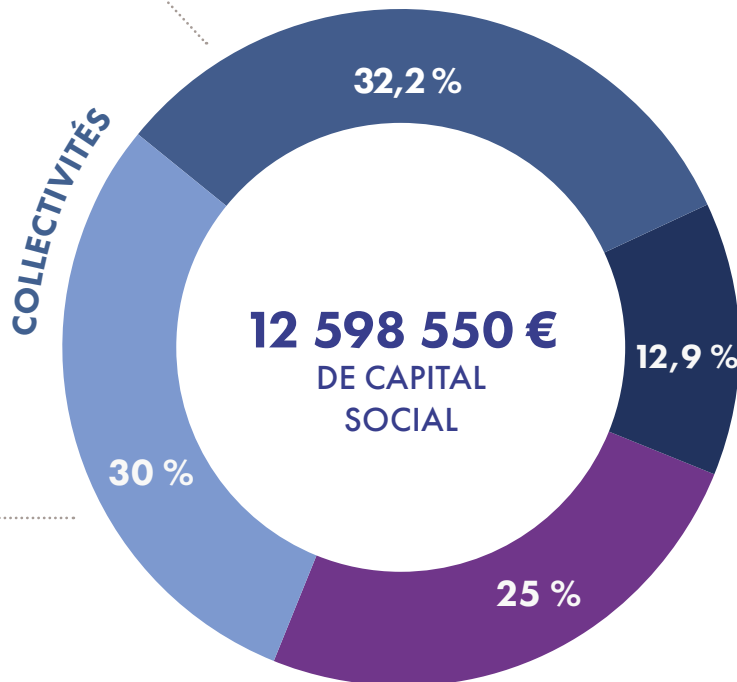
**Contribuer au développement  
d'une filière** générant des  
emplois locaux et des retombées  
économiques



## UN ACTIONNARIAT MIXTE ET 100% LOCAL

DÉPARTEMENT DE MAINE-ET-LOIRE  
**anjou**

**SIÉML**  
Syndicat intercommunal  
d'énergies de Maine-et-Loire



### PARTENAIRES PRIVÉS

## UNE AMBITION COMMUNE

En 2024, une augmentation du capital social permet à Alter Énergies de doubler ses moyens. Cette croissance vient conforter la structure, pour en faire un outil fortement dimensionné et capable de porter les investissements à la hauteur de ses ambitions.

### 9 EPCI



## DES PROJETS PARTICIPATIFS

En prenant part à la gouvernance des projets d'énergies renouvelables, les collectivités et les citoyens deviennent moteur de la transition énergétique de leur territoire, en s'appuyant sur les compétences techniques de développement d'Alter Énergies.

Afin d'intéresser et d'impliquer les citoyens, Alter Energies s'engage à proposer des solutions d'investissement ou de financement à leur destination.



**Parc solaire territorial**  
«Sol Anjou», Soucelles





## ALTER ENERGIES, UN DÉVELOPPEUR FACILITANT

### POUR MENER À BIEN VOTRE PROJET

Le savoir-faire d'Alter Énergies permet le pilotage de toute la chaîne de valeur d'un projet, depuis les études de faisabilité du projet, en passant par la phase de développement (études paysagère et environnementale...), et la réalisation du chantier (financement, appel d'offre et suivi de la construction), jusqu'à la gestion et l'exploitation du site et démantèlement.



Le parc éolien de l'Hyrôme  
à Chemillé-en-Anjou



### UNE MAÎTRISE DES MODÈLES DE VALORISATION DE L'ÉNERGIE :

#### APPEL D'OFFRE CRE

(Commission de Régulation de l'Énergie)

#### CONTRAT D'ACHAT EN PPA

(Power Purchase Agreement,  
de gré-à-gré),

#### VALORISATION LOCALE DE L'ÉNERGIE EN ACC

(AutoConsommation Collective).

### SUR-MESURE POUR TOUS VOS PROJETS D'ÉNERGIES RENOUVELABLES

Alors que certains projets sont portés directement par la SEM, d'autres peuvent l'être via ses outils : **Anjou Territoire Solaire** (petites ombrières et toitures) et **Sol'Anjou** (Centrale solaire au sol > 3000 m<sup>2</sup>) ou par la création de **sociétés de projet spécifiques** permettant d'y associer notamment des acteurs locaux ou des développeurs spécialisés lorsque la technicité le nécessite.

Alter Energies recherche et met en place le montage le plus adapté à chaque projet.



Ombrières du parking du gymnase  
Anjou Territoire Solaire, Lion d'Angers

# ALTER ENERGIES, EN CHIFFRES ET EN IMAGES



La centrale solaire au sol,  
Smilé photov, Tiercé



**SOLAIRE**

**PUISSANCE**

**29 MWC**

**EN SERVICE**

**65**

CENTRALES PHOTOVOLTAÏQUES  
(en toiture, ombrières et au sol)

**EN DÉVELOPPEMENT**

**143**

CENTRALES PHOTOVOLTAÏQUES  
(en toiture, ombrières et au sol)

## ALTER ENERGIES, AU TOTAL



**145**

MILLIONS D'EUROS  
INVESTIS



**74**

PROJETS  
EN SERVICE



**153**

PROJETS EN  
DÉVELOPPEMENT  
/CONSTRUCTION



**153 GWH**

TOTAL  
PRODUCTION ENR



Ombrières Atheltis et terrains de basket  
Les Ponts-de-Cé



Le parc éolien de l'Hyrôme  
à Chemillé-en-Anjou



## EOLIEN

### PUISSANCE

**27 MW**

### EN SERVICE

**2**

PARCS EOLIENS

### EN DÉVELOPPEMENT

**5**

PARCS EOLIENS



### PUISSANCE

**1050 Nm<sup>3</sup>/h**

### EN SERVICE

**600 Nm<sup>3</sup>/h**

4 méthanisateurs (600 Nm<sup>3</sup>/h)  
3 stations BioGNV (60 eq PL/jour)

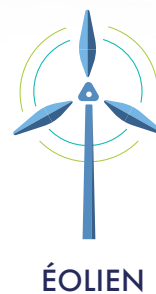
### EN DÉVELOPPEMENT

**450 Nm<sup>3</sup>/h**

3 méthanisateurs  
3 stations BioGNV (60 eq PL/jour)



La station Bio GNV,  
Saint-Léger-de-Linières



développeur des énergies  
renouvelables de son territoire



**MÉTHANISATION**



**MOBILITÉS  
DURABLES**

## CONTACT

### Alter Énergies

48 C boulevard du Maréchal Foch - BP 80110

49 101 Angers Cedex 02

T. 02 41 18 21 21

[energies@anjouloireterritoire.fr](mailto:energies@anjouloireterritoire.fr)

[anjouloireterritoire.fr](http://anjouloireterritoire.fr)



@alter\_anjouloireterritoire

