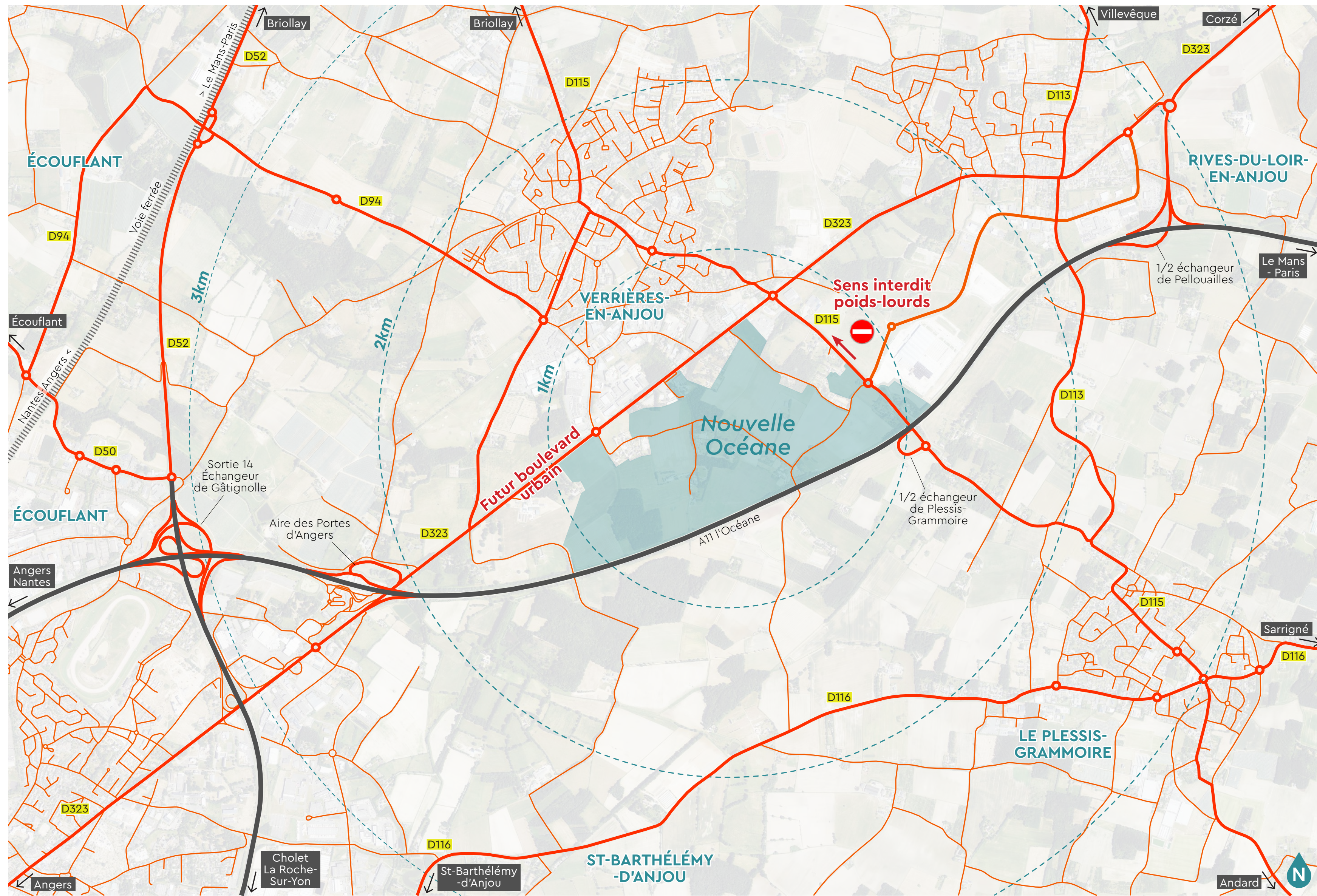


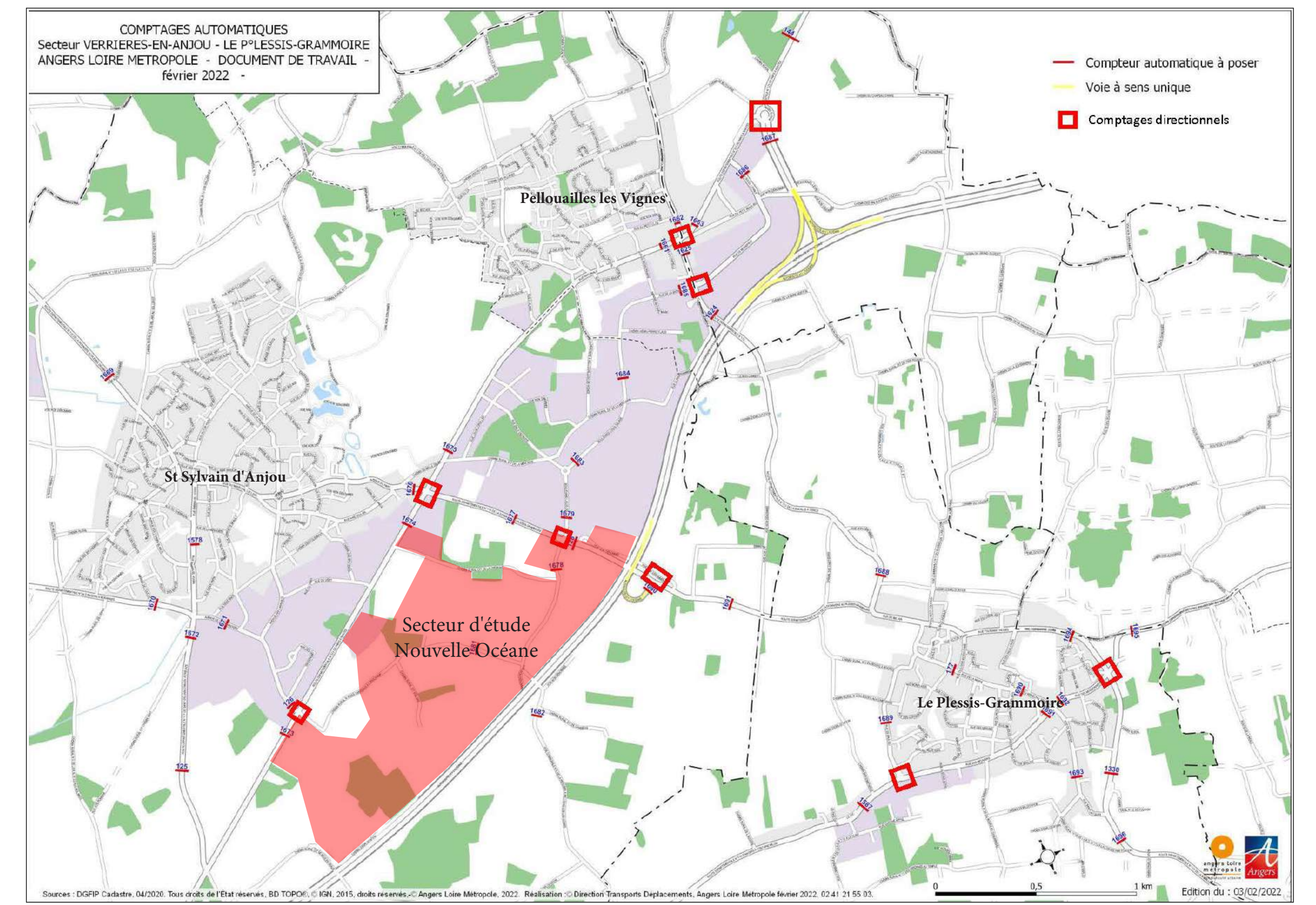
ÉTUDE DE FAISABILITÉ DU SECTEUR NOUVELLE OCÉANE / VERRIÈRES-EN-ANJOU

CONTEXTE DES MOBILITÉS

LE MAILLAGE VIAIRE



LE TRAFIC ROUTIER



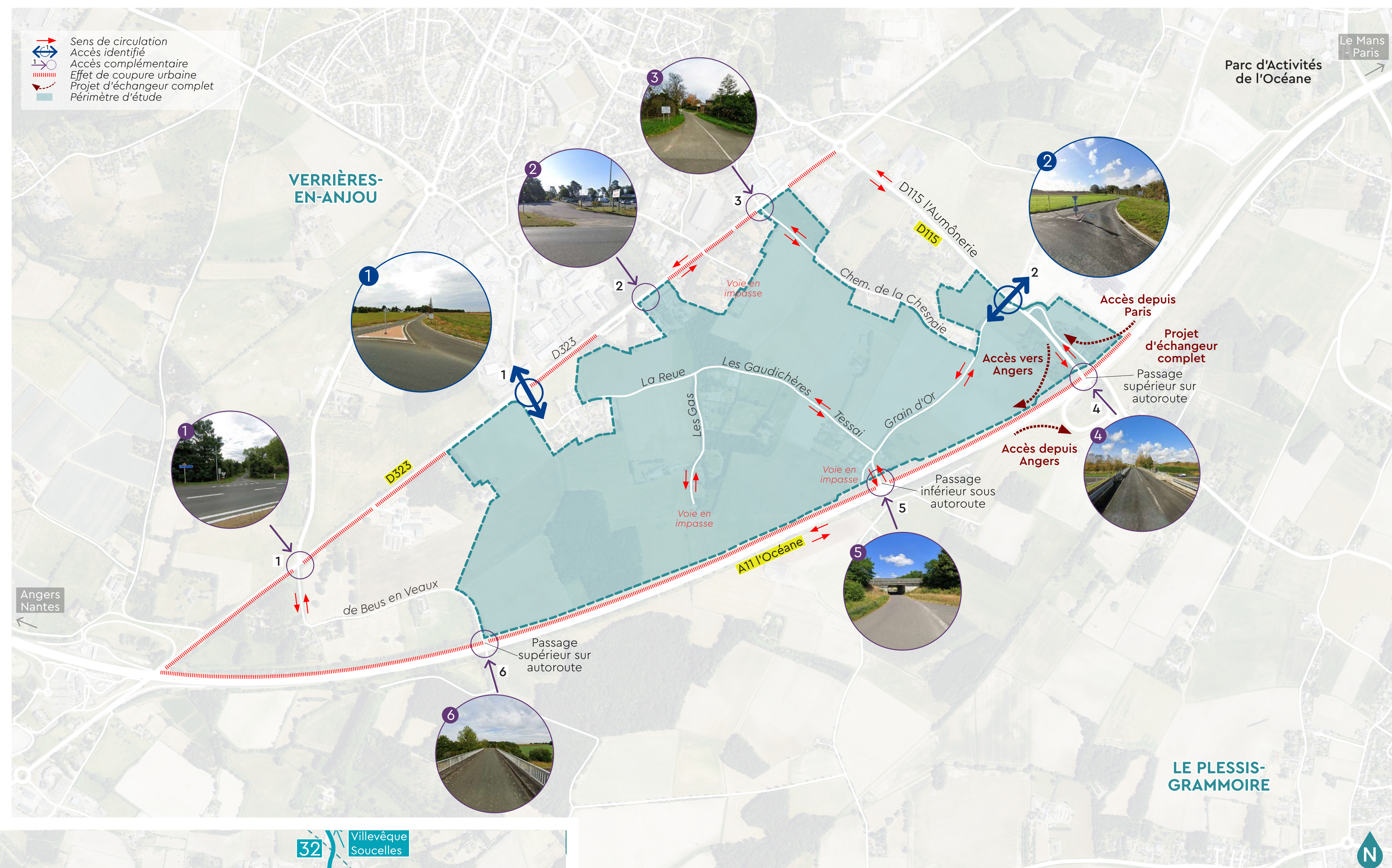
Synthèse :

- Comptage routier réalisé sur un secteur élargi. Analyse des résultats en cours
- Simulation de trafic prévisionnel à engager

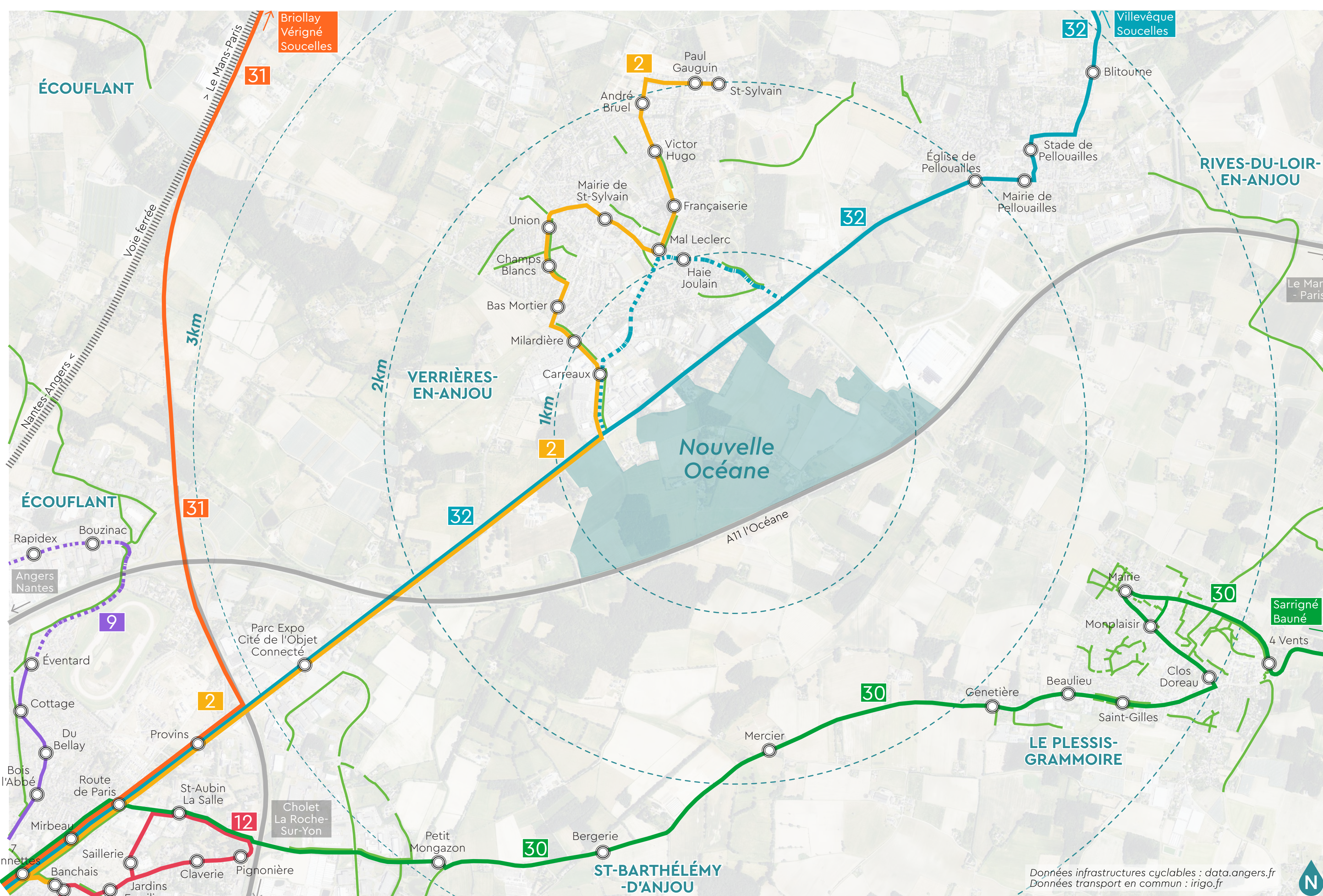
Synthèse :

- Accès Poids-Lourds : 2 accès existants identifiés (giratoires RD115/boulevard Delage et RD323/ZA les Fousseaux)
- Éventuel accès complémentaire sur la RD323
- Existence de plusieurs accès utilisables pour VL et mobilités douces
- Observations : Accès et système viaire devront permettre de préserver la qualité de vie des habitants en évitant le trafic PL sur la RD323 (transformation en boulevard urbain) et la RD115 (interdiction poids-lourds sens Sud-Nord)
- L'accès depuis la RD115 s'inscrit dans la continuité du boulevard Louis Delage qui accueille un fort trafic poids-lourds. Afin de désengorger la RD323 de ce trafic, les poids-lourds ne peuvent pas rejoindre cet axe depuis la RD115.

L'ACCESSIBILITÉ



LES MOBILITÉS DOUCES ET LES TRANSPORTS EN COMMUN



Synthèse :

- Faible desserte en périphérie du site par les transports en commun et les pistes cyclables
- Pas de desserte intérieure par les transports en commun et les pistes cyclables
- Des franchissements accidentogènes entre le site et ses extérieurs, un secteur peu compatible avec un usage vélo
- Des intentions communautaires (SCoT + plan vélo) qui convergent vers une requalification complète de la D323, en boulevard urbain intégrant une piste cyclable