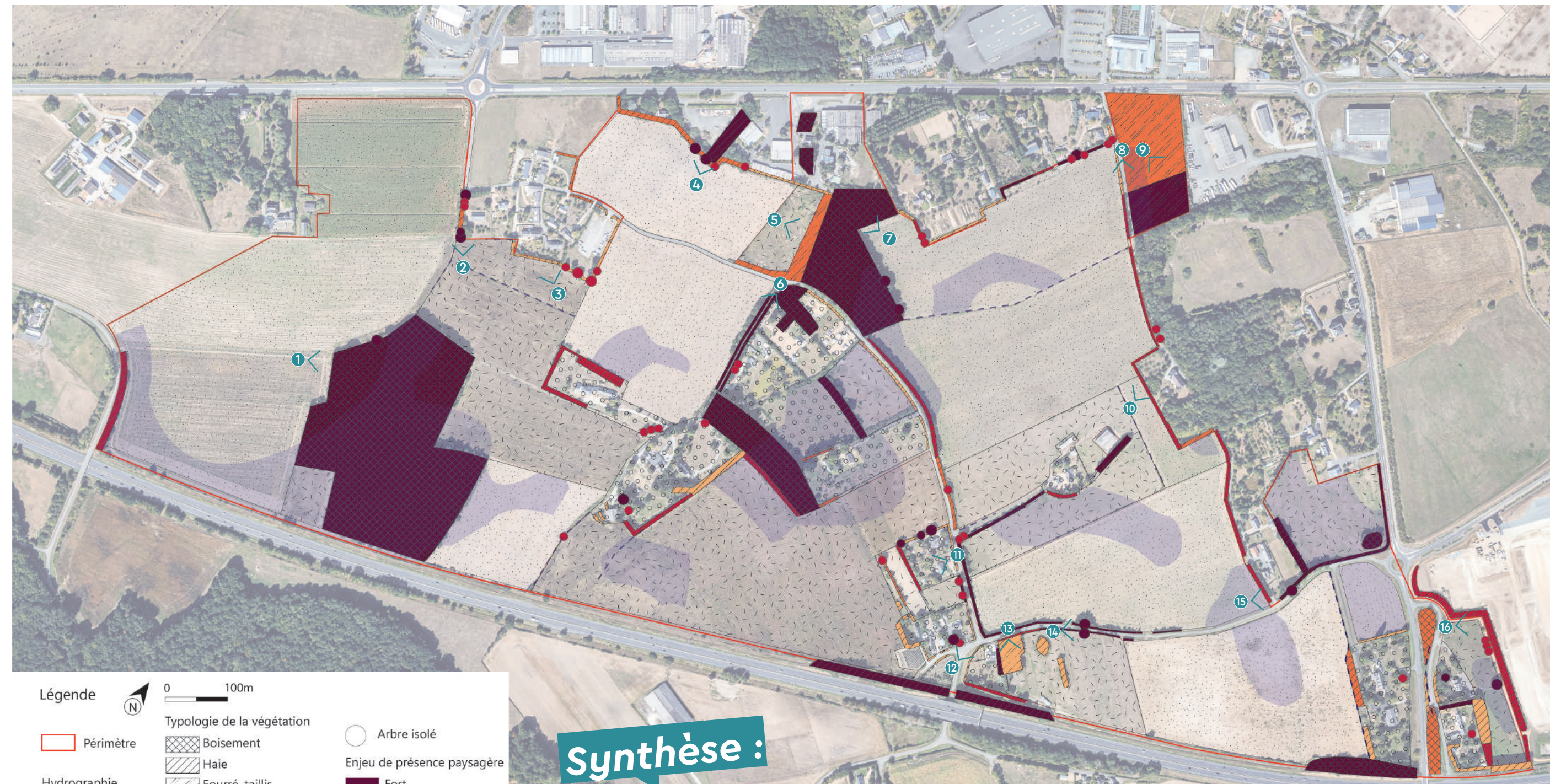


ÉTUDE DE FAISABILITÉ DU SECTEUR NOUVELLE OCÉANE / VERRIÈRES-EN-ANJOU

DIAGNOSTIC PAYSAGER ET ENVIRONNEMENTAL

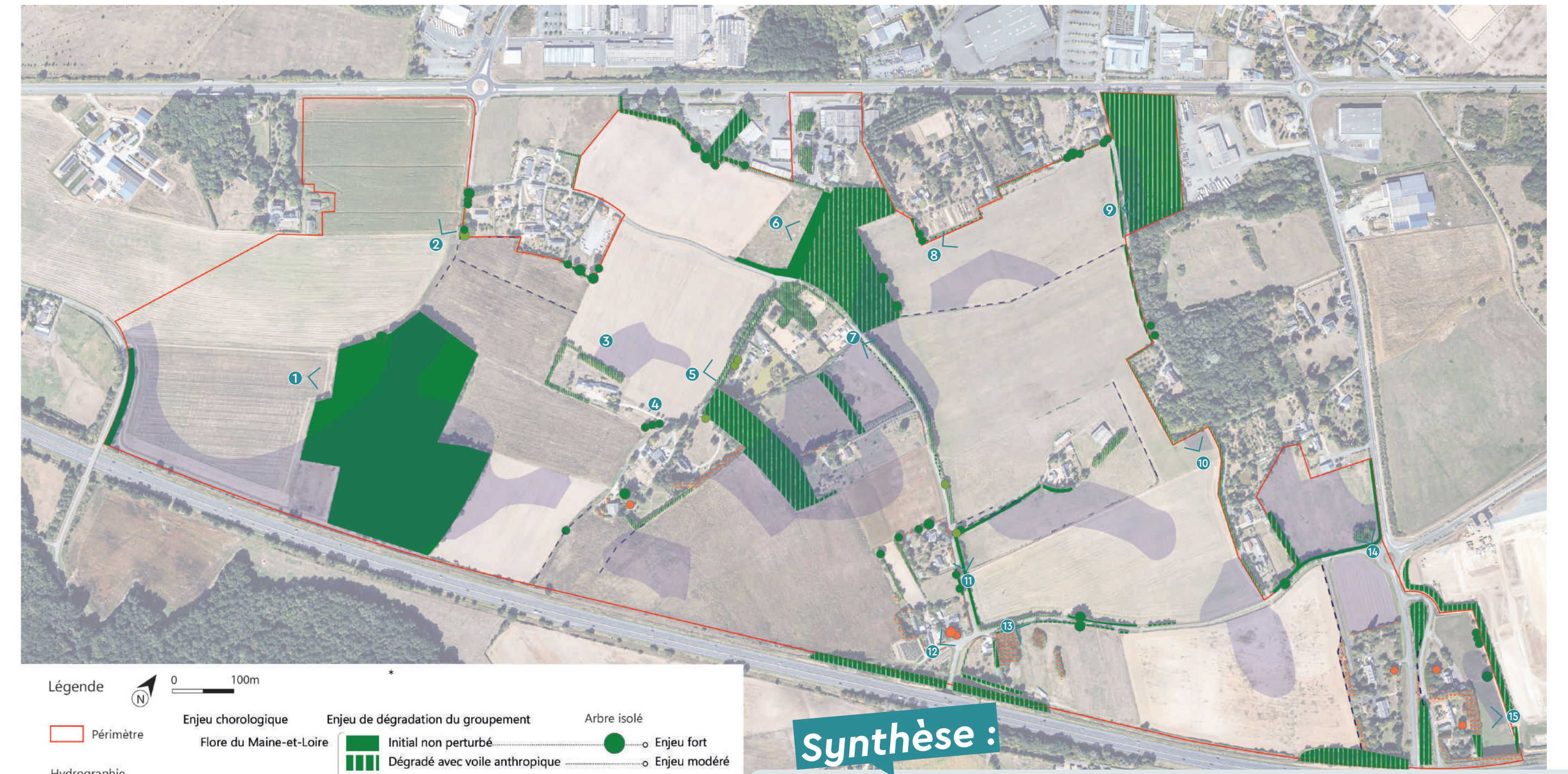
QUALITÉ PAYSAGÈRE DES GROUPEMENTS VÉGÉTAUX



Synthèse :

• Analyse de la qualité des groupements végétaux dans leur contexte de paysage local rural. Présence de nombreux éléments à enjeux paysagers fort sur lesquels prendre appui, à protéger et renforcer, y compris leur système racinaire.

QUALITÉ BIOLOGIQUE DES GROUPEMENTS VÉGÉTAUX



Synthèse :

• Analyse de la qualité des groupements végétaux au regard de leur composition floristique, aire géographique des espèces dominantes et qualité de leur structure. L'enjeu est de défragmenter et mettre en connexion les trames bocagères et les massifs boisés existants et augmenter la valeur biologique de ce site enclavé.

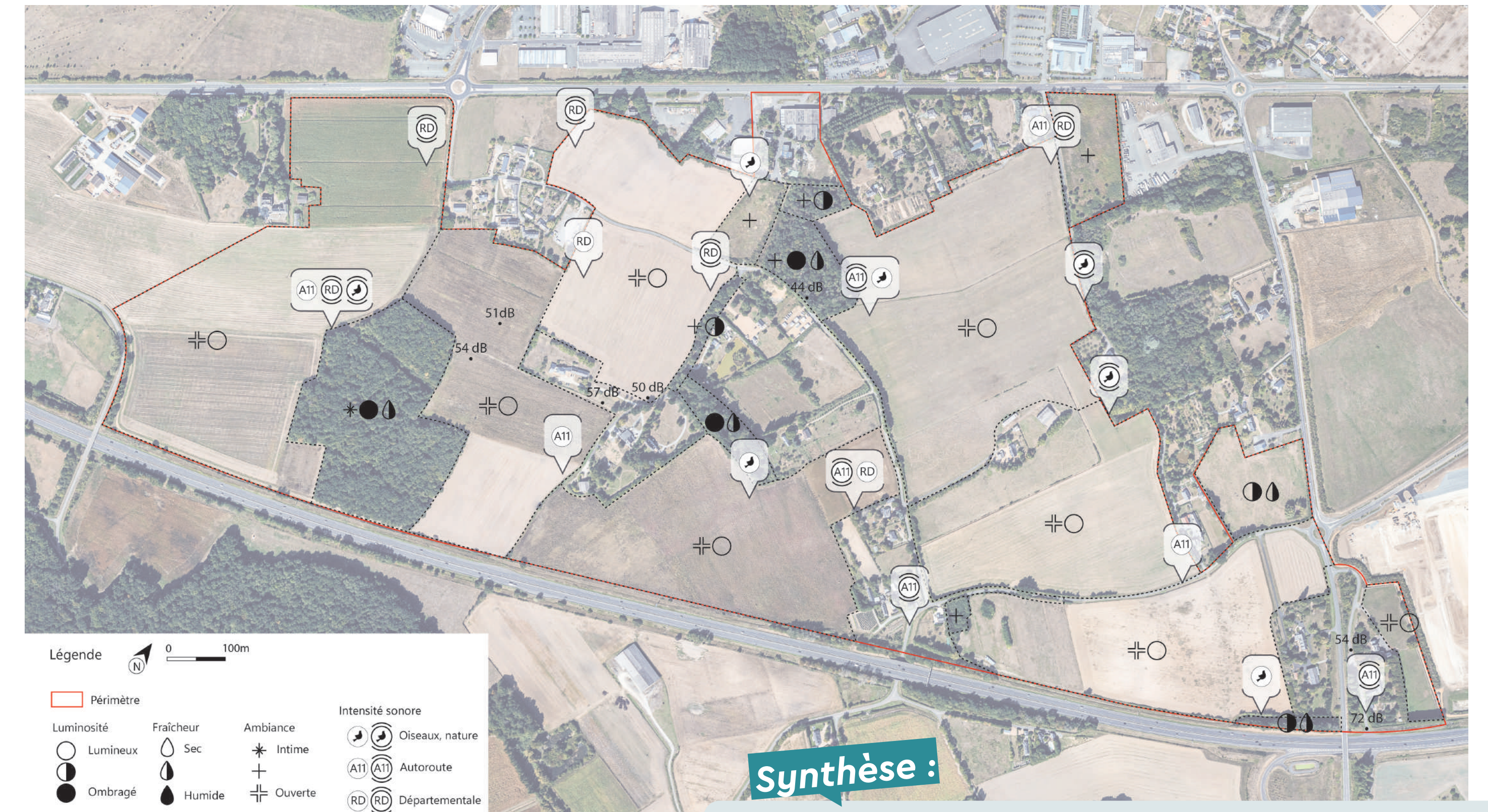
LISIÈRES PHYSIQUES ET VUES



Synthèse :

• Analyse des vues, des ouvertures ou des fermetures sur le paysage proche ou lointain, avec l'enjeu de créer des filtres de mise à distance entre zone d'activités et habitants, filtrer les vues futures sur les espaces privés et valoriser les vues qualitatives sur le grand paysage.

PERCEPTION SENSIBLE



Synthèse :

• Analyse du paysage perçu, des zones de confort ou d'inconfort. Enjeu de création de zones refuges isolées pour le bien-être des habitants et de la biodiversité, et en vue d'une cohabitation sereine avec l'activité projetée.

ENJEUX FLORISTIQUES



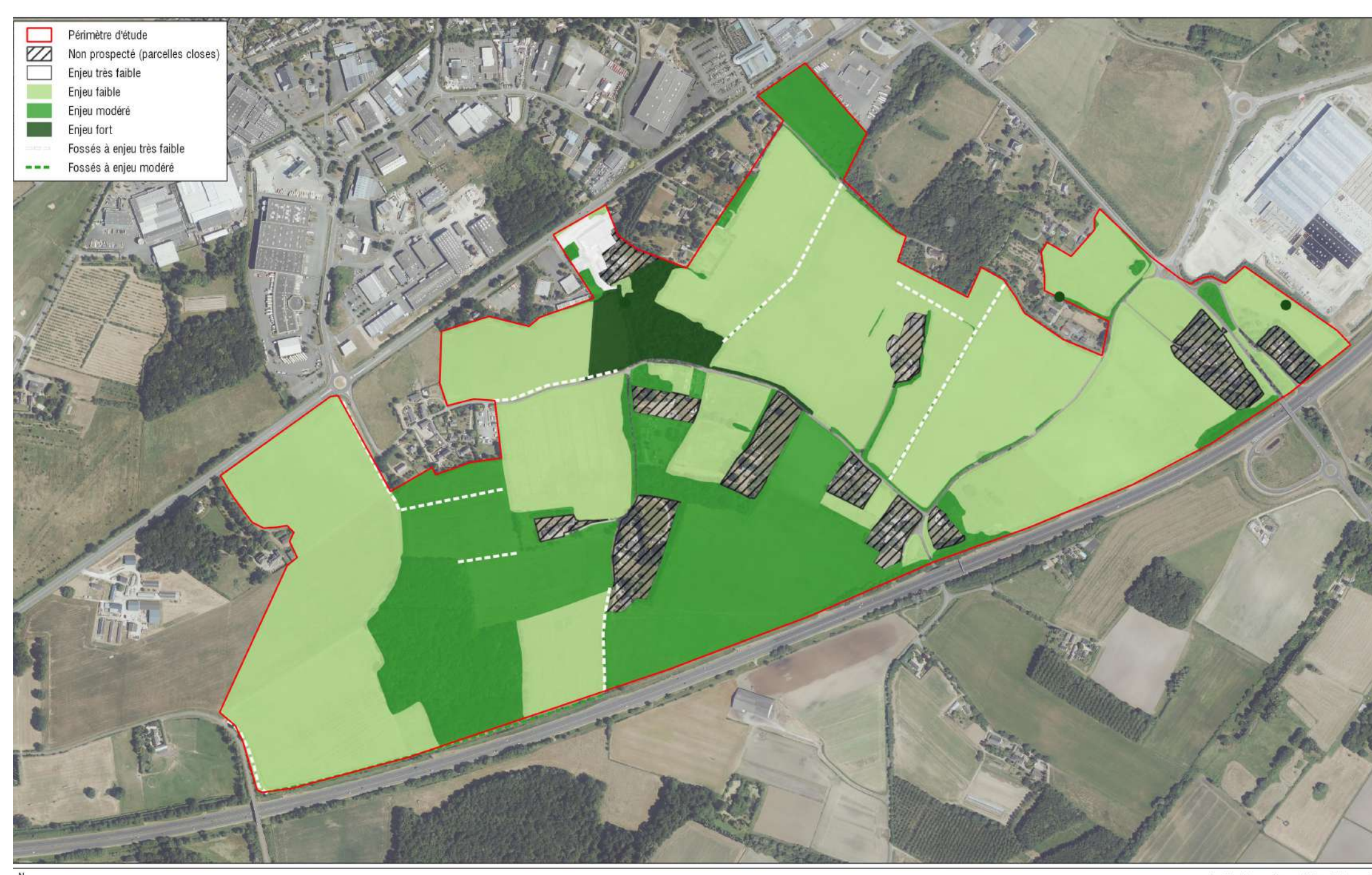
Synthèse :

• Une mosaïque de milieux agricoles constitués de monocultures intensives, de jachères, de prairies de fauche et prairies pâturées au sein d'un reste de bocage et de deux boisements principaux. Des espèces végétales communes à très communes.

• Des zones humides floristiques très peu représentées

• **Enjeux forts :** Présence du chêne tauzin dans le boisement Nord et du Peucedan de France, espèce protégée à l'échelle régionale, en marge du boisement

ENJEUX FAUNISTIQUES



Synthèse :

• Certains milieux non dénués d'intérêt pour la faune

• Les boisements, haies, fourrés, jachères constituent des habitats de reproduction pour plusieurs espèces d'oiseaux patrimoniales (linotte mélodieuse, chardonneret élégant, tarier pâtre, cisticole des joncs, chouette chevêche,...), des reptiles (Vipère aspic, couleuvres, lézards,...). Quelques vieux chênes colonisés par le Grand Capricorne (espèce protégée)

• L'A11 : une barrière forte aux déplacements de la faune

ZONES HUMIDES RÉGLEMENTAIRES



Synthèse :

• 26,6 ha de zones humides (critère pédologique ou floristique) inventoriées

• Une hiérarchisation des zones humides au regard de leurs fonctionnalités (hydraulique, épuratoire, support de biodiversité)