

**Projet d'aménagement d'un parc d'activités
sur le secteur de la Nouvelle Océane
à Verrières-en-Anjou**

**Premiers relevés des inventaires naturalistes
printaniers et estivaux 2021**



Octobre 2021

- Mégaphorbiaies à *Oenanthe crocata* (EUNIS : C3.24 / CCB : 53.14)
- Prairies pâturées mésophiles (EUNIS : E2.1 / CCB : 38.1)
- Prairies méso-hygrophiles pâturées (EUNIS : E2.1 / CCB : 38.1)
- Prairies pâturées mésophiles x Fourrés mésophiles (EUNIS : E2.1 x F3.11 / CCB : 38.1 x 31.81)
- Prairies mésophiles de fauche (EUNIS : E2.2 / CCB : 38.2)
- Prairies mésophiles de fauche x Fourrés mésophiles (EUNIS : E2.2 x F3.11 / CCB : 38.2 x 31.81)
- Prairies temporaires (EUNIS : E2.61 / CCB : 81.1)
- Prairies améliorées (EUNIS : E2.61 / CCB : 81.1)
- Prairies humides enfrichées (EUNIS : E3.4 / CCB : 37.2)
- Communauté amphibie de mare terrestre (EUNIS : E3.44 / CCB : 37.24)
- Haies arborées (EUNIS : FA / CCB : 84.4)
- Haies arbustives (EUNIS : FA / CCB : 84.4)
- Haie d'espèces non indigènes (EUNIS : FA.1 / CCB : 84.4)
- Haie d'espèces indigènes fortement gérée (EUNIS : FA.2 / CCB : 84.4)
- Fourrés mésophiles (EUNIS : F3.11 / CCB : 31.81)
- Ronciers (EUNIS : F3.131 / CCB : 31.831)
- Taillis mésophiles (EUNIS : G1 / CCB : 41)



- Fossés
- Formations riveraines de Saules (EUNIS : G1.11 / CCB : 44.1)
- Chênaies sèches (EUNIS : G1.8 / CCB : 41.5)
- Chênaies - Charmaies (EUNIS : G1.A1 / CCB : 41.24)
- Boisement artificiel de *Populus nigra* (EUNIS : G1.C1 / CCB : 83.321)
- Formation à Robinier faux-acacia (EUNIS : G1.C3 / CCB : 83.324)
- Haie de résineux (EUNIS : G5.1 / CCB : 84.1)
- Cultures (EUNIS : I1.1 / CCB : 82.11)
- Friches sèches (EUNIS : I1.52 / CCB : 87.1)
- Jachères (EUNIS : I1.53 / CCB : 87.1)
- Voirie
- Propriétés privées
- Non prospecté
- Jardins (EUNIS : I2.2 / CCB : 85.31)

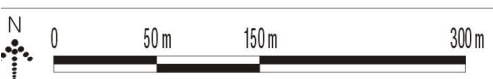


Espèces invasives avérées

- Robinier faux-acacia (*Robinia pseudoacacia*)
- Erable negundo (*Acer negundo*)
- Buddleia du Père David (*Buddleja davidii*)
- Séneçon du Cap (*Senecio inaequidens*)

Espèces invasives potentielles ou à surveiller

- Vergerette du Canada (*Erigeron canadensis*)
- Brome purgatif (*Ceratochloa cathartica*)
- Galéga officinal (*Galega officinalis*)
- Vigne-vierge commune (*Parthenocissus inserta*)
- Laurier-sauce (*Laurus nobilis*)
- Laurier-cerise (*Prunus laurocerasus*)
- Colza (*Brassica napus*)

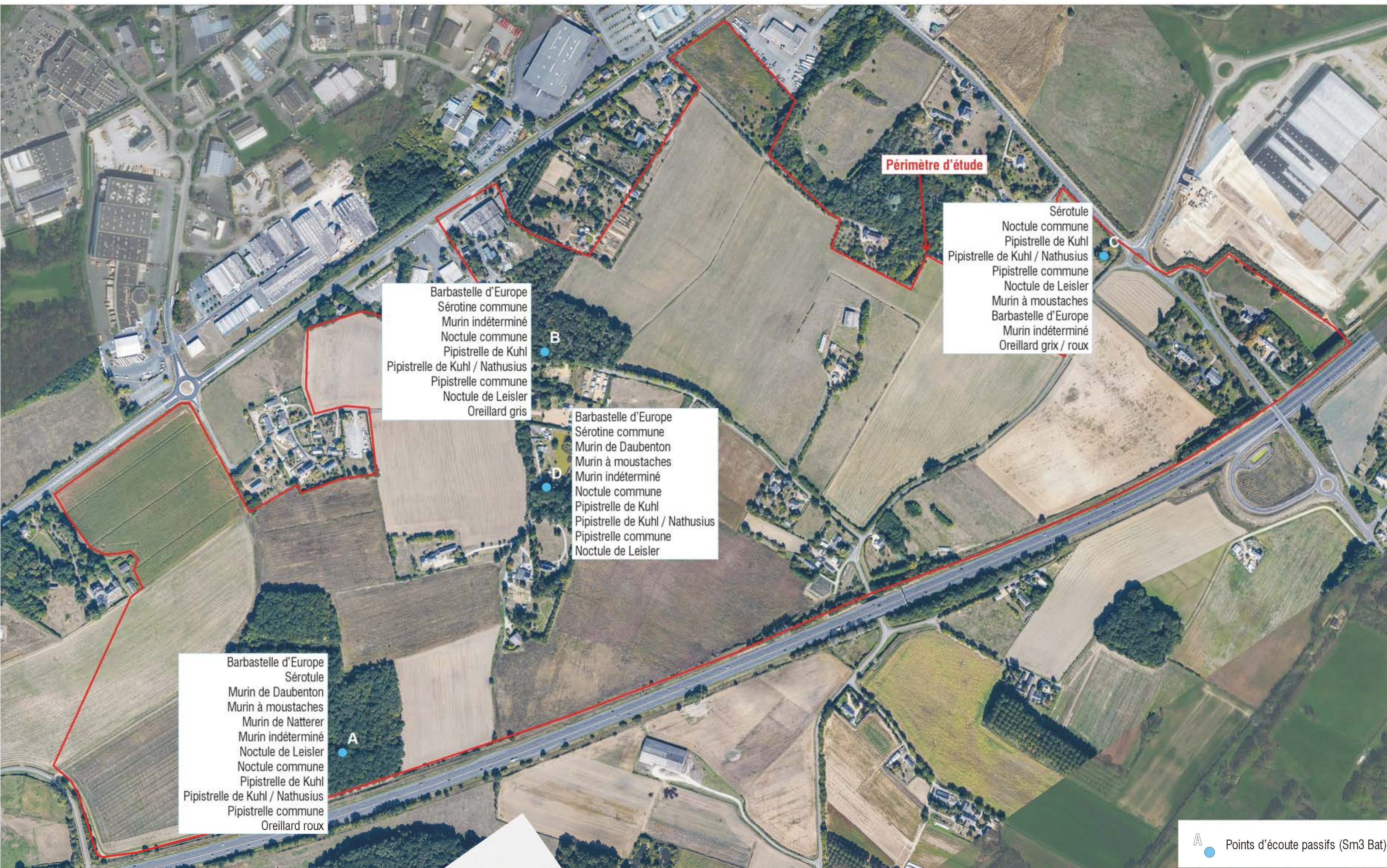




- Oiseaux**
- Oedicnème criard (*Burhinus oedicnemus*)*
 - Linotte mélodieuse (*Linaria cannabina*)*
 - Verdier d'Europe (*Chloris chloris*)*
 - Chardonneret élégant (*Carduelis carduelis*)*
 - Faucon crécerelle (*Falco tinnunculus*)*
 - Alouette des champs (*Alauda arvensis*)
 - Tarier pâtre (*Saxicola rubicola*)*
 - Tourterelle des bois (*Streptopelia turtur*)
 - Chouette chevêche (*Athene noctua*)*
 - Goéland argenté (*Larus argentatus*, vu en vol)*
 - Hirondelle rustique (*Hirundo rustica*, vue en vol)*
 - Martinet noir (*Apus apus*, vu en vol)*
 - Milan noir (*Milvus migrans*, vu en vol)*
 - Mouette rieuse (*Chroicocephalus ridibundus*, vue en vol)*
- * Espèces protégées



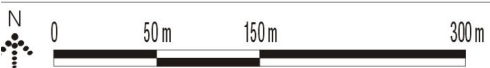
- Insectes**
- Ephippigère des vignes (*Ephippiger diurnus*)*
 - Vieux arbres présentant des traces d'insectes saproxylophages (non caractéristique du Grand capricorne)
 - Arbre sénescents à Grand capricorne (*Cerambyx cerdo*)*
- Mammifères**
- ▲ Ecureuil roux (*Sciurus vulgaris*)*
 - ▲ Lapin de garenne (*Oryctolagus cuniculus*)
- Amphibiens**
- Rainette verte (*Hyla arborea*)*
 - Grenouille rieuse (*Pelophylax ridibundus*)*
- Reptiles**
- ☆ Lézard des murailles (*Podarcis muralis*)*
 - ☆ Lézard à deux raies (*Lacerta bilineata*)*
 - ☆ Couleuvre d'Esculape (*Zamenis longissimus*)*
- * Espèces protégées



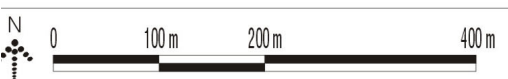
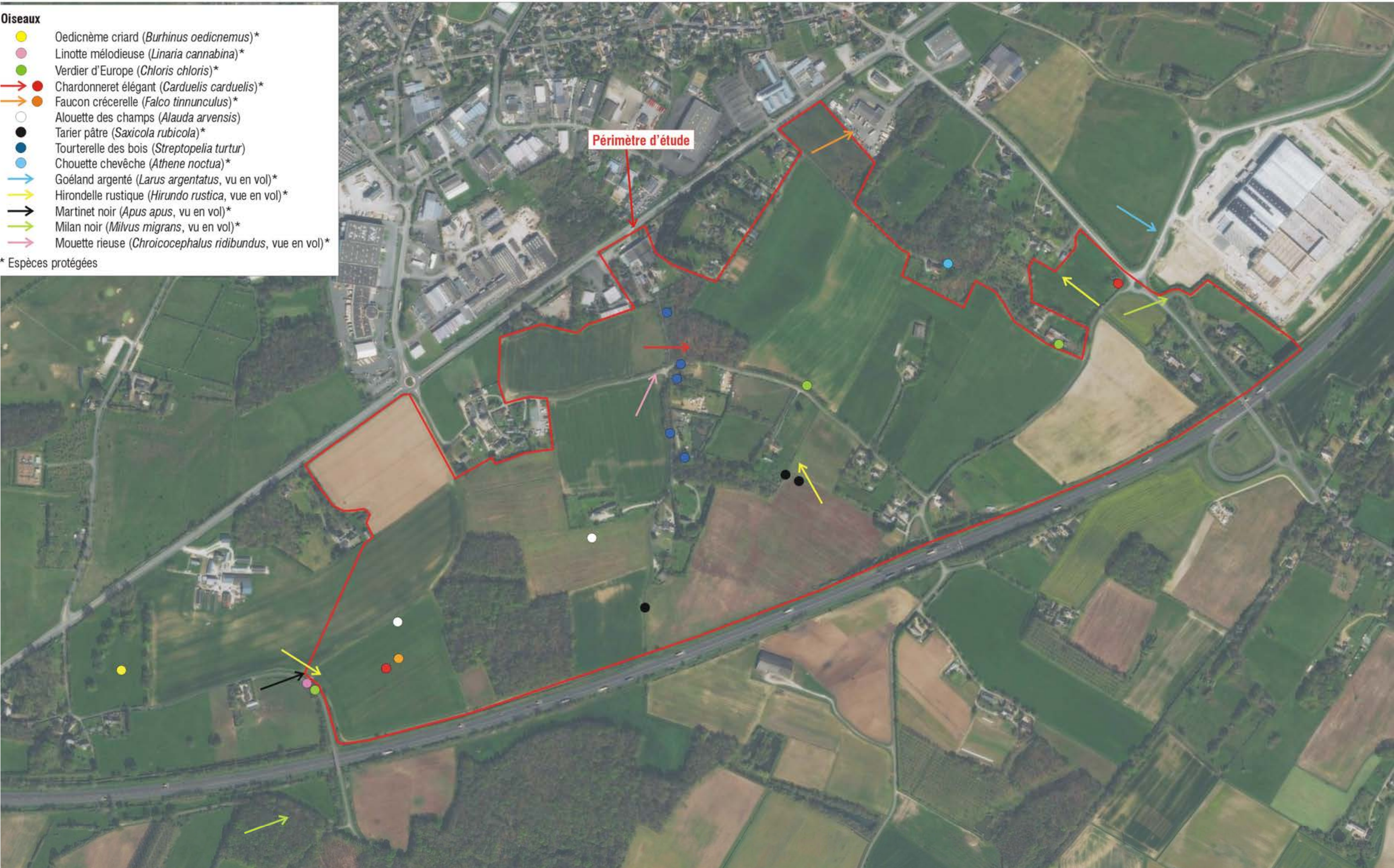


Périmètre d'étude

○ Arbres à gîtes potentiels



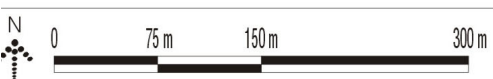
- Oiseaux**
- Oedicnème criard (*Burhinus oedicnemus*)*
 - Linotte mélodieuse (*Linaria cannabina*)*
 - Verdier d'Europe (*Chloris chloris*)*
 - Chardonneret élégant (*Carduelis carduelis*)*
 - Faucon crécerelle (*Falco tinnunculus*)*
 - Alouette des champs (*Alauda arvensis*)
 - Tarier pâtre (*Saxicola rubicola*)*
 - Tourterelle des bois (*Streptopelia turtur*)
 - Chouette chevêche (*Athene noctua*)*
 - Goéland argenté (*Larus argentatus*, vu en vol)*
 - Hirondelle rustique (*Hirundo rustica*, vue en vol)*
 - Martinet noir (*Apus apus*, vu en vol)*
 - Milan noir (*Milvus migrans*, vu en vol)*
 - Mouette rieuse (*Chroicocephalus ridibundus*, vue en vol)*
- * Espèces protégées



- Diseaux**
- Tarier pâtre (*Saxicola rubicola*)*
 - ➔ Faucon crécerelle (*Falco tinnunculus*)*
 - ➔ Linotte mélodieuse (*Linaria cannabina*)*
 - ➔ Hirondelle rustique (*Hirundo rustica*, vue en vol)*
 - ➔ Pipit farlouse (*Anthus pratensis*, vu en vol)*



Périmètre d'étude



Habitats terrestres potentiels pour les amphibiens - Habitats favorables aux reptiles - Habitats de reproduction pour les oiseaux à affinité forestière et liés aux milieux ruraux hétérogènes - Support de déplacement pour la faune en général (chiroptères, mammifères terrestres, etc...)

Habitats de reproduction potentiels pour les amphibiens

Peucedan officinal (*Peucedanum officinale*), potentialité de présence de la Noctuelle des Peucedans (*Gortyna borellii*)



Périmètre d'étude

