

BEAUPRÉAU-EN-MAUGES




La Déchaisière

GESTÉ



alter
anjou loire territoire

VOTRE TERRAIN À BÂTIR

-  Libre de constructeur
-  De 310 à 647 m²
-  À partir de 37 820 €



UN LOTISSEMENT EN COEUR DE BOURG

Situé entre Nantes et Cholet, la commune déléguée de Gesté est traversée par la RD 756 reliant Vallet à Beaupréau. Le nouveau lotissement a été conçu comme un quartier en cœur de bourg, à proximité d'une maison de santé regroupant médecins, infirmières, ostéopathes et podologue.

Divers services sont également présents sur la commune : superette, boulangerie, bar-tabac-poste, MAM, école publique et école privée.

À PROXIMITÉ :



commerces, écoles, maison de santé, MAM...

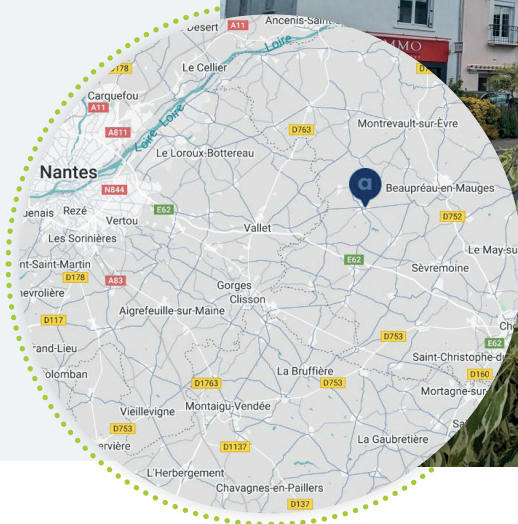


POSITION DU QUARTIER



Accès à Nantes
en 40 mn

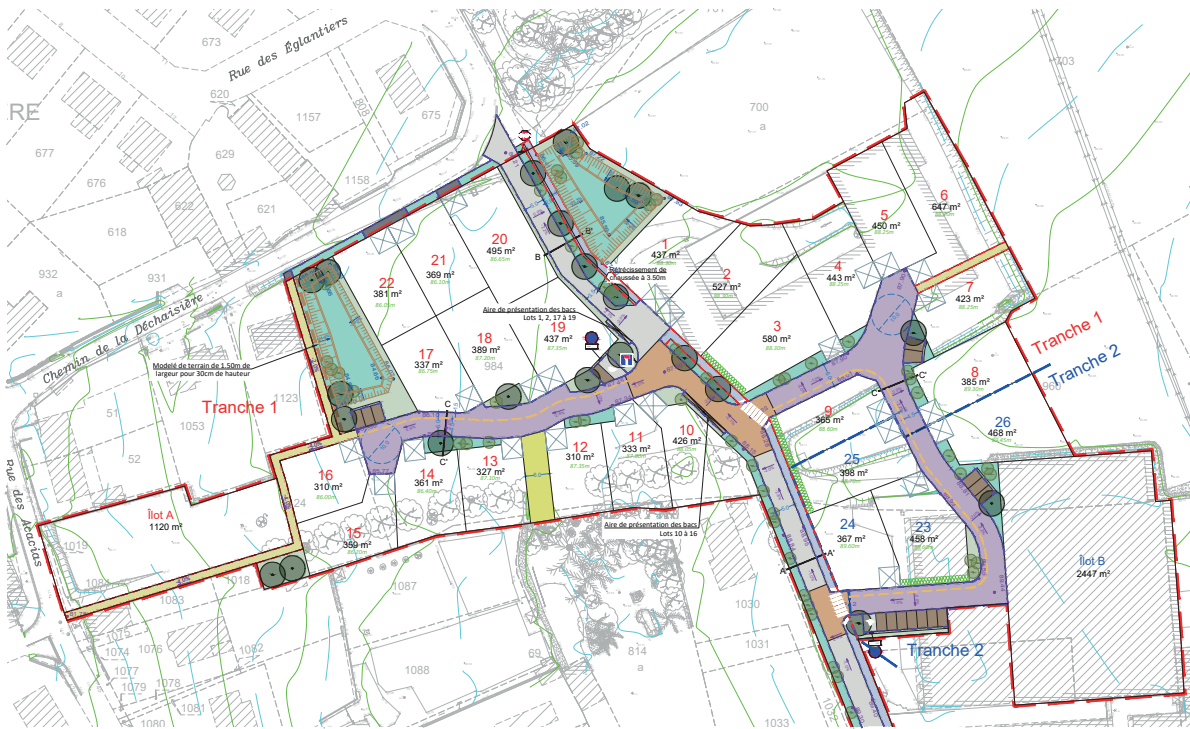
Accès à la gare
de Cholet en 25 mn



BEAUPRÉAU-EN-MAUGES

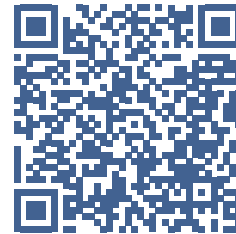
La Déchaisière

GESTÉ



COMPRIS DANS LE PRIX DU TERRAIN

- Le lot équipé avec ses branchements en limite de propriété (eau potable, eaux usées, électricité, téléphone, internet)
- Le premier bornage



Pour connaître
les parcelles
disponibles



À RAJOUTER AU PRIX DU TERRAIN

- Le raccordement des réseaux de la limite de propriété à la maison
- Les frais d'acte notarié
- Les taxes d'urbanisme

CONTACTEZ-NOUS

02 41 46 80 43

m.aiguillon@anjouloireterritoire.fr

www.anjouloireterritoire.fr