

CHALONNES-SUR-LOIRE

Les Ligerais



VOTRE TERRAIN À BÂTIR



Libre de constructeur



De 250 à 499 m²



À partir de 22 500 € TTC



UN PANORAMA REMARQUABLE SUR LA VALLEE DE LA LOIRE

Entre ville et nature, le quartier des Ligerais offre une vue magnifique sur la Vallée des Goulidons à proximité des écoles et collèges, des commerces et des services.

Quartier innovant sur la commune de Chalonnnes-sur-Loire, les Ligerais s'appuient sur un espace public et un patrimoine végétal remarquable.

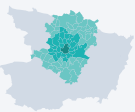
À PROXIMITÉ :



commerces, école, aire de jeux



POSITION
DU QUARTIER



CHALONNES-SUR-LOIRE



Accès au quartier depuis la
RD 762



Autoroute A11 à 15 min



ALÉOP Ligne 422 et 423

Centre-Ville de Chalonnnes-sur-Loire
en mobilités douces :

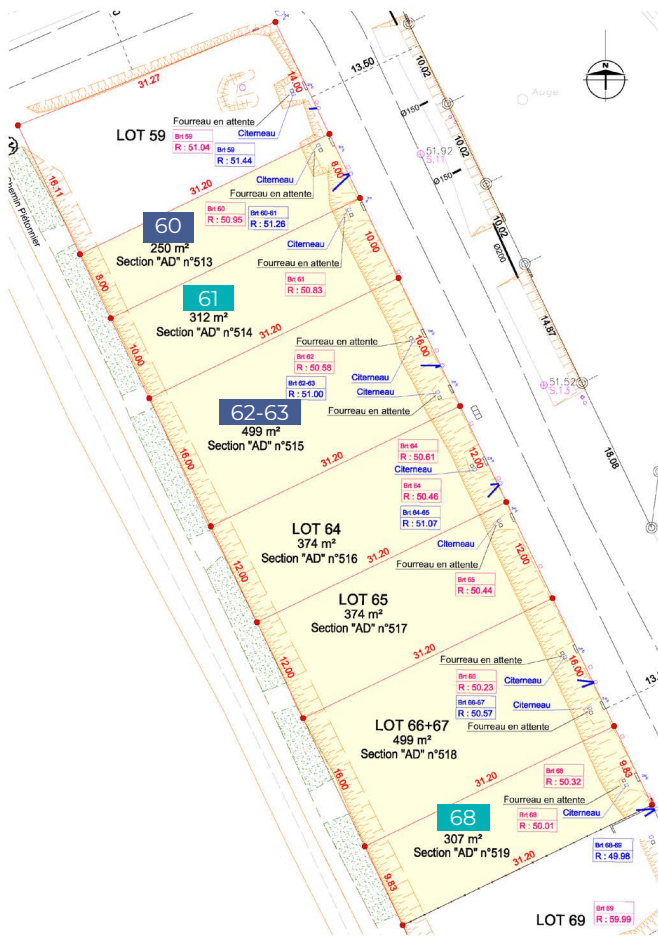


4 min



10 min





Visualisez
les parcelles
disponibles



CONTACTEZ-NOUS
02 41 270 270
commercial@anjouloireterritoire.fr
www.anjouloireterritoire.fr



**COMPRIS
DANS LE PRIX DU TERRAIN**

- Le visa de l'urbaniste
- Le lot équipé avec ses branchements en limite de propriété (eau potable, eaux usées, électricité, téléphone, internet)
- Le premier bornage



**À RAJOUTER
AU PRIX DU TERRAIN**

- Le raccordement des réseaux de la limite de propriété à la maison
- Les frais d'acte notarié
- Les frais de géomètre (état des lieux, implantation des fondations et contrôle de dalle).
- La taxe PAC (Participation pour l'assainissement collectif)
- Les taxes d'urbanisme